

Liste des visuels pour la presse

Pour une demande de visuels en haute définition, merci de contacter le service de presse du Musée d'Art moderne de la Ville de Paris, Maud Ohana, tel : 01 53 67 40 51, maud.ohana@paris.fr

Sculptures

1. Modell für eine Skulptur / Modèle pour une sculpture

1979 – 1980

Tilleul et tempera, 178 x 147 x 244 cm

Museum Ludwig, Cologne

Photo : Frank Oleski

© Georg Baselitz



2. Ohne Titel / Sans titre

1982

Hêtre pourpre, 50 x 45 x 45 cm

Collection Froehlich, Stuttgart

Photo : Jochen Littkemann, Berlin

© Georg Baselitz



3. Ohne Titel / Sans titre

1982-1983

Peuplier et peinture à l'huile, 84 x 32 x 30 cm,

Städtische Galerie, Karlsruhe, Collection Garnatz

Photo : Jochen Littkemann, Berlin

© Georg Baselitz



4. Ohne Titel / Sans titre

1982 – 1983

Tilleul et peinture à l'huile, 250 x 73 x 59 cm

Tate (Achat et don d'Hartmut et Silvia Ackermeier, Berlin, 1993)

Photo : Jochen Littkemann, Berlin

© Georg Baselitz



5. Ohne Titel / Sans titre

1982 – 1984

Tilleul et peinture à l'huile, 253 x 71 x 46 cm
Scottish National Gallery of Modern Art,
Edimbourg

Photo : Jochen Littkemann, Berlin

© Georg Baselitz



6. Blauer Kopf / Tête bleue

1983

Hêtre pourpre et peinture à l'huile, 81 x 41 x 32 cm
Kunsthalle Bielefeld, Bielefeld

Photo : Jochen Littkemann, Berlin

© Georg Baselitz



7. Ohne Titel / Sans titre

1983

Tilleul et peinture à l'huile, 250 x 30 x 30 cm
Collection particulière

Photo : Jochen Littkemann, Berlin

© Georg Baselitz



8. G-Kopf / Tête-G

1987

Hêtre pourpre et peinture à l'huile, 99 x 65,5 x
58,5 cm

Ludwig Múzeum, Budapest

Photo : Jochen Littkemann, Berlin

© Georg Baselitz



9. Tragischer Kopf / Tête tragique

1988

Bouleau et peinture à l'huile, 128,5 x 33 x 37 cm
Hirshhorn Museum and Sculpture Garden,
Smithsonian Institution, Washington

Photo : Jochen Littkemann, Berlin

© Georg Baselitz



10. Frau aus dem Suden / Femme du Sud

1990

Erable et tempera, 102 x 55 x 17 cm

Bayerische Staatsgemäldesammlungen,
München, Udo und Annette Brandhorst Stiftung,
Munich

Photo : Jochen Littkemann, Berlin

© Georg Baselitz



**11. Dresdner Frauen – Karla / Femmes de
Dresde – Karla**

1990

Frêne et tempera, 158 x 67,5 x 57 cm

Collection Froehlich, Stuttgart

Photo : Jochen Littkemann, Berlin

© Georg Baselitz



**12. Dresdner Frauen – Die Lachende / Femmes
de Dresde – La Rieuse**

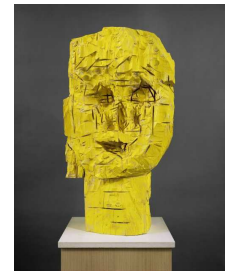
1990

Frêne et tempera, 123 x 69,5 x 38 cm

Collection Uli Knecht, Stuttgart

Photo : Bill Jacobson Studio, New York

© Georg Baselitz



13. Sonderling / Excentrique

1993

Tilleul et tempera, 134 x 62,5 x 52 cm

Collection Ströher, Darmstadt

Photo : Jochen Littkemann, Berlin

© Georg Baselitz



14. Männlicher Torso / Torse masculin

1993

Tilleul et dispersion, 155 x 77 x 79 cm

Staatliche Museen zu Berlin, Nationalgalerie,
Collection Marx, Berlin

Photo : Jochen Littkemann, Berlin

© Georg Baselitz



15. Frau Paganismus / Madame Paganisme

1994

Ayous et dispersion, 215 x 132 x 68 cm

Hess Art Collection, Suisse

Photo : Jochen Littkemann, Berlin

© Georg Baselitz



16. Meine neue Mütze / Ma nouvelle casquette

2003

Cèdre et peinture à l'huile, 310,5 x 83,5 x 107 cm

Essl Museum, Klosterneuburg (Vienne)

Photo : Jochen Littkemann, Berlin

© Georg Baselitz



17. Pace Piece

2003

Tilleul et peinture à l'huile, 162,5 x 84 x 57 cm

Hall Collection

Photo : Jochen Littkemann, Berlin

© Georg Baselitz



18. Volk Ding Zero / Peuple Chose Zéro

2009

Cèdre, peinture à l'huile, clous, 308 x 120 x 125 cm

Collection particulière, courtesy Thaddaeus

Ropac, Paris - Salzburg

Photo : Jochen Littkemann, Berlin

© Georg Baselitz



19. Dunklung Nachtung Amung Ding

2009

Cèdre et peinture à l'huile, 308 x 105 x 122,5 cm

Hall Collection

Photo : Jochen Littkemann, Berlin

© Georg Baselitz



Peintures

20. Herfreud Grüßgott Herbriefträger

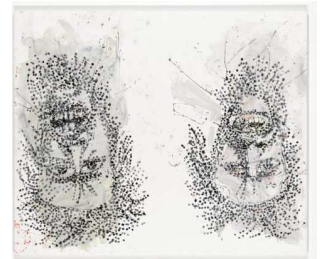
2011 (18.03.2011)

Huile sur toile, 257 x 308 cm

Collection particulière

Photo: Jochen Littkemann, Berlin

© Georg Baselitz



21. Herdokterfreud Grüßgott Herbootsmann

2011 (29.03.2011)

Huile sur toile, 257 x 309 cm

Collection particulière

Photo: Jochen Littkemann, Berlin

© Georg Baselitz



22. Herfreud GrüBgott

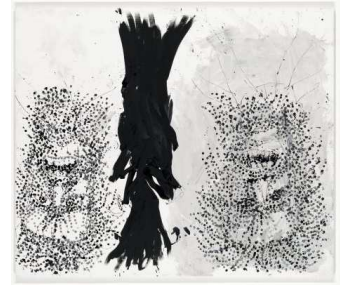
2011 (29.03.2011)

Huile sur toile, 261 x 310 cm

Collection particulière

Photo: Jochen Littkemann, Berlin

© Georg Baselitz

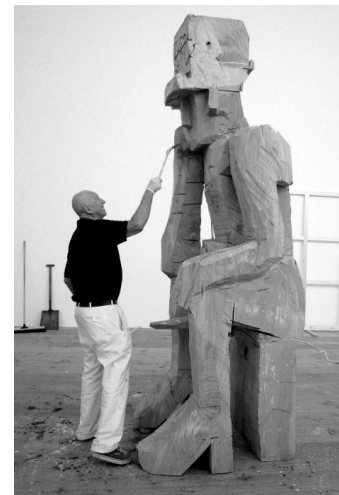


Portraits de l'artiste

23. Baselitz dans son atelier près du lac d'Ammersee (Bavière), travaillant sur *Dunklung Nachtung Amung Ding*

2009

© Elke Baselitz



24. Baselitz dans son atelier en Italie, travaillant sur *Volk Ding Zero / Peuple Chose Zéro*

2009

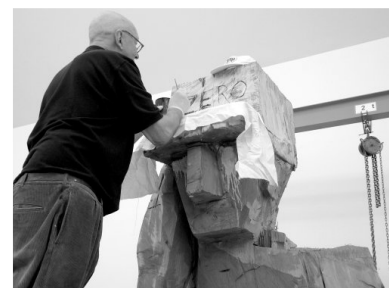
© Elke Baselitz



25. Baselitz dans son atelier près du lac d'Ammersee (Bavière), travaillant sur *Volk Ding Zero / Peuple Chose Zéro*

2009

© Elke Baselitz



Des vues de l'exposition seront disponibles à partir du 30 septembre 2011.