

Georges Noël

La traversée des signes

22 janvier – 19 avril 2015

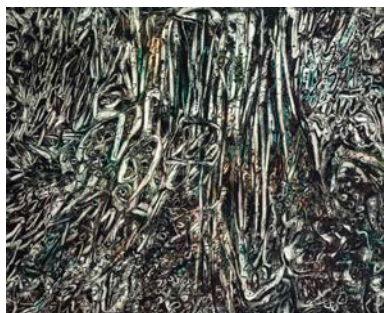
Liste des visuels pour la presse

Pour une demande de visuels en haute définition, merci de contacter Maud Ohana, responsable des Relations Presse : maud.ohana@paris.fr, tél. : 01 53 67 40 51

Les 2 premières reproductions venant illustrer un article consacré à cette exposition **sont exonérées du paiement de droit à l'ADAGP** à condition qu'elles ne dépassent pas le format quart de pages. Toute reproduction en couverture doit faire l'objet d'une demande préalable. Pour toutes questions sur les conditions de reproduction et sur la mention obligatoire contactez l'ADAGP au 01 43 59 09 79. **Merci de mentionner pour ces visuels © ADAGP, Paris 2015**

Code de Propriété Intellectuelle

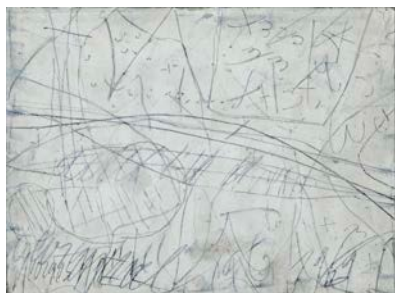
Les visuels transmis sont soumis aux dispositions du Code de Propriété Intellectuelle. La transmission de visuels ne constitue en aucune façon une cession des droits d'exploitation ou une autorisation de reproduction qui doit être recherchée et obtenue directement auprès des auteurs ou ayants droit. L'éditeur du contenu est seul responsable de l'utilisation faite par lui desdits visuels.



1. *Palimpseste organique*, 1959, acétate de polyvinyle, silice, pigments sur toile, Musée d'Art moderne de la Ville de Paris
© Eric Emo / Musée d'Art moderne / Roger-Viollet
© ADAGP, Paris 2015



2. *Palimpseste dessiné*, 1960, acétate de polyvinyle, silice, pigments, collage sur toile, Collection privée
© Chacal
© ADAGP, Paris 2015



3. *Palimpseste ineffable*, 1961, acétate de polyvinyle, silice, pigments sur toile, Musée d'Art moderne de la Ville de Paris
© Eric Emo / Musée d'Art moderne / Roger-Viollet
© ADAGP, Paris 2015



4. *Naissance de formes engendrées par des signes*, 1961, acétate de polyvinyle, silice, pigments sur toile, Collection privée
© Chacal
© ADAGP, Paris 2015



5. Palimpseste le soir, 1965, acétate de polyvinyle, silice, pigments sur toile, Musée d'Art moderne de la Ville de Paris
© Eric Emo / Musée d'Art moderne / Roger-Viollet
© ADAGP, Paris 2015



6. Patchwork, lambeaux de vert sur ocre, 1967, acétate de polyvinyle, silice, pigments sur toile, Musée d'Art moderne de la Ville de Paris
© Eric Emo / Musée d'Art moderne / Roger-Viollet
© ADAGP, Paris 2015



7. Computer, 1968, acétate de polyvinyle, silice, pigments sur toile, Collection privée
© Chacal
© ADAGP, Paris 2015



8. The Bird Walker, 1970, acétate de polyvinyle, acrylique, graphite sur toile, Collection privée
© Chacal
© ADAGP, Paris 2015



9. La pluie Edo, 1990, acétate de polyvinyle, silice, pigments sur toile, Collection privée
© Chacal
© ADAGP, Paris 2015



10. Patchwork, 1990, acétate de polyvinyle, silice, pigments sur toile, Musée d'Art moderne de la Ville de Paris
© Eric Emo / Musée d'Art moderne / Roger-Viollet
© ADAGP, Paris 2015