

## Liste des visuels pour la presse

Pour une demande de visuels en haute définition, merci de contacter le service de presse du Musée d'Art moderne de la Ville de Paris, Maud Ohana, tel : 01 53 67 40 51, [maud.ohana@paris.fr](mailto:maud.ohana@paris.fr)

### Sculptures

#### 1. Modell für eine Skulptur / Modèle pour une sculpture

1979 – 1980

Tilleul et tempera, 178 x 147 x 244 cm

Museum Ludwig, Cologne

Photo : Frank Oleski

© Georg Baselitz



#### 2. Ohne Titel / Sans titre

1982

Hêtre pourpre, 50 x 45 x 45 cm

Collection Froehlich, Stuttgart

Photo : Jochen Littkemann, Berlin

© Georg Baselitz



#### 3. Ohne Titel / Sans titre

1982-1983

Peuplier et peinture à l'huile, 84 x 32 x 30 cm,

Städtische Galerie, Karlsruhe, Collection Garnatz

Photo : Jochen Littkemann, Berlin

© Georg Baselitz



#### 4. Ohne Titel / Sans titre

1982 – 1983

Tilleul et peinture à l'huile, 250 x 73 x 59 cm

Tate (Achat et don d'Hartmut et Silvia Ackermeier, Berlin, 1993)

Photo : Jochen Littkemann, Berlin

© Georg Baselitz



**5. Ohne Titel / Sans titre**

1982 – 1984

Tilleul et peinture à l'huile, 253 x 71 x 46 cm  
Scottish National Gallery of Modern Art,  
Edimbourg

Photo : Jochen Littkemann, Berlin

© Georg Baselitz



**6. Blauer Kopf / Tête bleue**

1983

Hêtre pourpre et peinture à l'huile, 81 x 41 x 32 cm  
Kunsthalle Bielefeld, Bielefeld

Photo : Jochen Littkemann, Berlin

© Georg Baselitz



**7. Ohne Titel / Sans titre**

1983

Tilleul et peinture à l'huile, 250 x 30 x 30 cm  
Collection particulière

Photo : Jochen Littkemann, Berlin

© Georg Baselitz



**8. G-Kopf / Tête-G**

1987

Hêtre pourpre et peinture à l'huile, 99 x 65,5 x  
58,5 cm

Ludwig Múzeum, Budapest

Photo : Jochen Littkemann, Berlin

© Georg Baselitz



**9. Tragischer Kopf / Tête tragique**

1988

Bouleau et peinture à l'huile, 128,5 x 33 x 37 cm  
Hirshhorn Museum and Sculpture Garden,  
Smithsonian Institution, Washington

Photo : Jochen Littkemann, Berlin

© Georg Baselitz



**10. Frau aus dem Suden / Femme du Sud**

1990

Erable et tempera, 102 x 55 x 17 cm

Bayerische Staatsgemäldesammlungen,  
München, Udo und Annette Brandhorst Stiftung,  
Munich

Photo : Jochen Littkemann, Berlin

© Georg Baselitz



**11. Dresdner Frauen – Karla / Femmes de  
Dresde – Karla**

1990

Frêne et tempera, 158 x 67,5 x 57 cm

Collection Froehlich, Stuttgart

Photo : Jochen Littkemann, Berlin

© Georg Baselitz



**12. Dresdner Frauen – Die Lachende / Femmes  
de Dresde – La Rieuse**

1990

Frêne et tempera, 123 x 69,5 x 38 cm

Collection Uli Knecht, Stuttgart

Photo : Bill Jacobson Studio, New York

© Georg Baselitz



**13. Sonderling / Excentrique**

1993

Tilleul et tempera, 134 x 62,5 x 52 cm

Collection Ströher, Darmstadt

Photo : Jochen Littkemann, Berlin

© Georg Baselitz



**14. Männlicher Torso / Torse masculin**

1993

Tilleul et dispersion, 155 x 77 x 79 cm

Staatliche Museen zu Berlin, Nationalgalerie,  
Collection Marx, Berlin

Photo : Jochen Littkemann, Berlin

© Georg Baselitz



**15. Frau Paganismus / Madame Paganisme**

1994

Ayous et dispersion, 215 x 132 x 68 cm

Hess Art Collection, Suisse

Photo : Jochen Littkemann, Berlin

© Georg Baselitz



**16. Meine neue Mütze / Ma nouvelle casquette**

2003

Cèdre et peinture à l'huile, 310,5 x 83,5 x 107 cm

Essl Museum, Klosterneuburg (Vienne)

Photo : Jochen Littkemmann, Berlin

© Georg Baselitz



**17. Pace Piece**

2003

Tilleul et peinture à l'huile, 162,5 x 84 x 57 cm

Hall Collection

Photo : Jochen Littkemmann, Berlin

© Georg Baselitz



**18. Volk Ding Zero / Peuple Chose Zéro**

2009

Cèdre, peinture à l'huile, clous, 308 x 120 x 125 cm

Collection particulière, courtesy Thaddaeus

Ropac, Paris - Salzburg

Photo : Jochen Littkemmann, Berlin

© Georg Baselitz



**19. Dunklung Nachtung Amung Ding**

2009

Cèdre et peinture à l'huile, 308 x 105 x 122,5 cm

Hall Collection

Photo : Jochen Littkemmann, Berlin

© Georg Baselitz



**Peintures**

**20. Herfreud GrüBgott Herbriefträger**

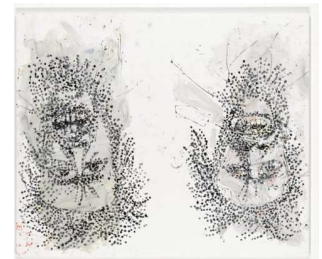
2011 (18.03.2011)

Huile sur toile, 257 x 308 cm

Collection particulière

Photo: Jochen Littkemmann, Berlin

© Georg Baselitz



**21. Herdokterfreud GrüBgott Herbootsmann**

2011 (29.03.2011)

Huile sur toile, 257 x 309 cm

Collection particulière

Photo: Jochen Littkemmann, Berlin

© Georg Baselitz



**22. Herfreud Größgott**

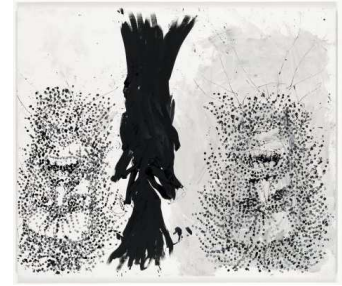
2011 (29.03.2011)

Huile sur toile, 261 x 310 cm

Collection particulière

Photo: Jochen Littkemann, Berlin

© Georg Baselitz

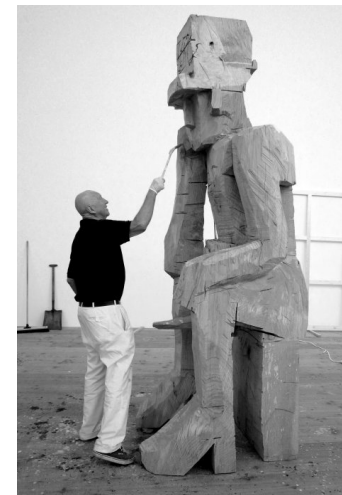


**Portraits de l'artiste**

**23. Baselitz dans son atelier près de l'Ammersee (Bavière), travaillant sur *Dunklung Nachtung Amung Ding***

2009

© Elke Baselitz



**24. Baselitz dans son atelier en Italie, travaillant sur *Volk Ding Zero / Peuple Chose Zéro***

2009

© Elke Baselitz



**25. Baselitz dans son atelier près du lac d'Ammer (Bavière), travaillant sur *Volk Ding Zero / Peuple Chose Zéro***

2009

© Elke Baselitz

