

Musée d'Art moderne de la Ville de Paris / ARC

RYAN TRECARTIN / LIZZIE FITCH

Any Ever

18 octobre 2011 - 8 janvier 2012

Vernissage presse lundi 17 octobre 13h-16h / Vernissage 18h-22h

Le musée d'Art moderne de la Ville de Paris présente *Any Ever*, première exposition d'envergure en France des artistes américains Ryan Trecartin et Lizzie Fitch. Depuis plus de cinq ans, ils développent à travers vidéos, installations et sculptures un monde où la culture consumériste et les relations intergénérationnelles sont amplifiées jusqu'à l'absurde.

Ryan Trecartin et Lizzie Fitch travaillent ensemble, la fonction de chacun variant selon les projets. Pour les vidéos, Ryan Trecartin écrit les scénarios, dirige les acteurs et réalise le montage, tandis que Lizzie Fitch se charge de la production. Pour les installations et les sculptures, leur collaboration est fluide, quoique spécifique. Le rôle de chaque intervenant est d'ailleurs toujours détaillé dans le générique des films ou les *crédits* des œuvres plastiques.

Au-delà du rapport auteur(s)-collaborateur(s), leur travail invente **une forme nouvelle de création collective**. Dans ses vidéos, Ryan Trecartin fait figure d'homme-orchestre, bien que les rôles tenus par ses amis soient autant de performances individuelles. Les personnages se mélangent, fusionnent, se subdivisent... Le genre, l'âge, l'apparence et la fonction sont autant de données aléatoires dont la permutation sert de ressort à la fiction.

Any Ever est un univers en expansion. On n'y pénètre qu'en acceptant de réexaminer les codes du monde réel et les règles du langage.

La trilogie *Trill-ogy Comp* (2009) et les quatre films qui composent *Re'Search Wait'S* (2009-2010) se développent dans l'espace de l'ARC à l'intérieur de pièces destinées à être *habitées* comme la scène d'un théâtre : chaque vidéo possède ainsi son lieu propre où le son a un rôle à part entière.

Elaborée depuis deux ans avec les artistes, l'exposition du musée d'Art moderne de la Ville de Paris est conçue comme un environnement protéiforme. Le spectateur est entraîné dans un copier-coller sans fin, anarchique et jubilatoire. Cependant, aucun de ces récits n'est univoque ; les comportements s'y répètent en boucle ou soudain échappent aux motivations qui avaient semblé les guider.

Lizzie Fitch et Ryan Trecartin sont nés tous deux en 1981, respectivement dans l'Indiana et au Texas. Ils ont étudié à la Rhode Island School of Design. Ils vivent et travaillent à Los Angeles.

Biographie sélective

2011 MoMA PS1, New York : 19 juin-3 septembre 2011 / Museum of Contemporary Art, Miami : 24 juin-4 septembre 2011

2010 *Any Ever*, The Museum of Contemporary Art, Los Angeles, CA / *Any Ever*, The Power Plant, Toronto, ON, Canada

2009 'The Generational: Younger than Jesus' au New Museum, New York (exposition collective)

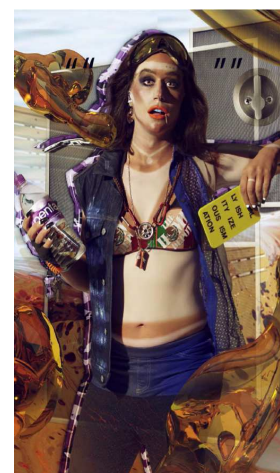
Catalogue *Ryan Trecartin* (ouvrage en anglais uniquement) ; 144 pages, 300 illustrations couleur, Éditions Skira Rizzoli, New York, 32 €

MAIRIE DE PARIS



musée de France

Groupe Galeries Lafayette, mécène du Musée d'Art moderne de la Ville de Paris

GALERIES
Lafayette

Ryan Trecartin
Negative Beach + Lizzie Fitch, 2010
Courtesy the artist and Elizabeth Dee, New York
Photo: Sebastian Kim

Directeur

Fabrice Hergott

Commissaires de l'exposition

Odile Burluraux et François Michaud

Informations pratiques

Musée d'Art moderne de la Ville de Paris
11 avenue du Président Wilson
75116 Paris
Tél. 01 53 67 40 00
www.mam.paris.fr

Ouvert du mardi au dimanche
de 10h à 18h
Nocturne le jeudi jusqu'à 22h

Billetterie

Plein tarif : 6 €
Tarif réduit : 4,5 € (plus de 60 ans, enseignants, chômeurs, famille nombreuse)
Demi tarif : 3 € (jeunes 14-26 ans + RM1ste)
Gratuit pour les moins de 14 ans

Activités pédagogiques

Renseignements et réservations
Tél. 01 53 67 40 80

Le musée présente également...

Van Dongen, fauve, anarchiste, et mondain Jusqu'au 17 juillet 2011

Marc Desgrandchamps

Jusqu'au 4 septembre 2011

Baselitz sculpteur

30 septembre - 29 janvier 2012

Contact presse

Peggy Delahalle : Tél. 01 53 67 40 50
Email peggy.delahalle@paris.fr