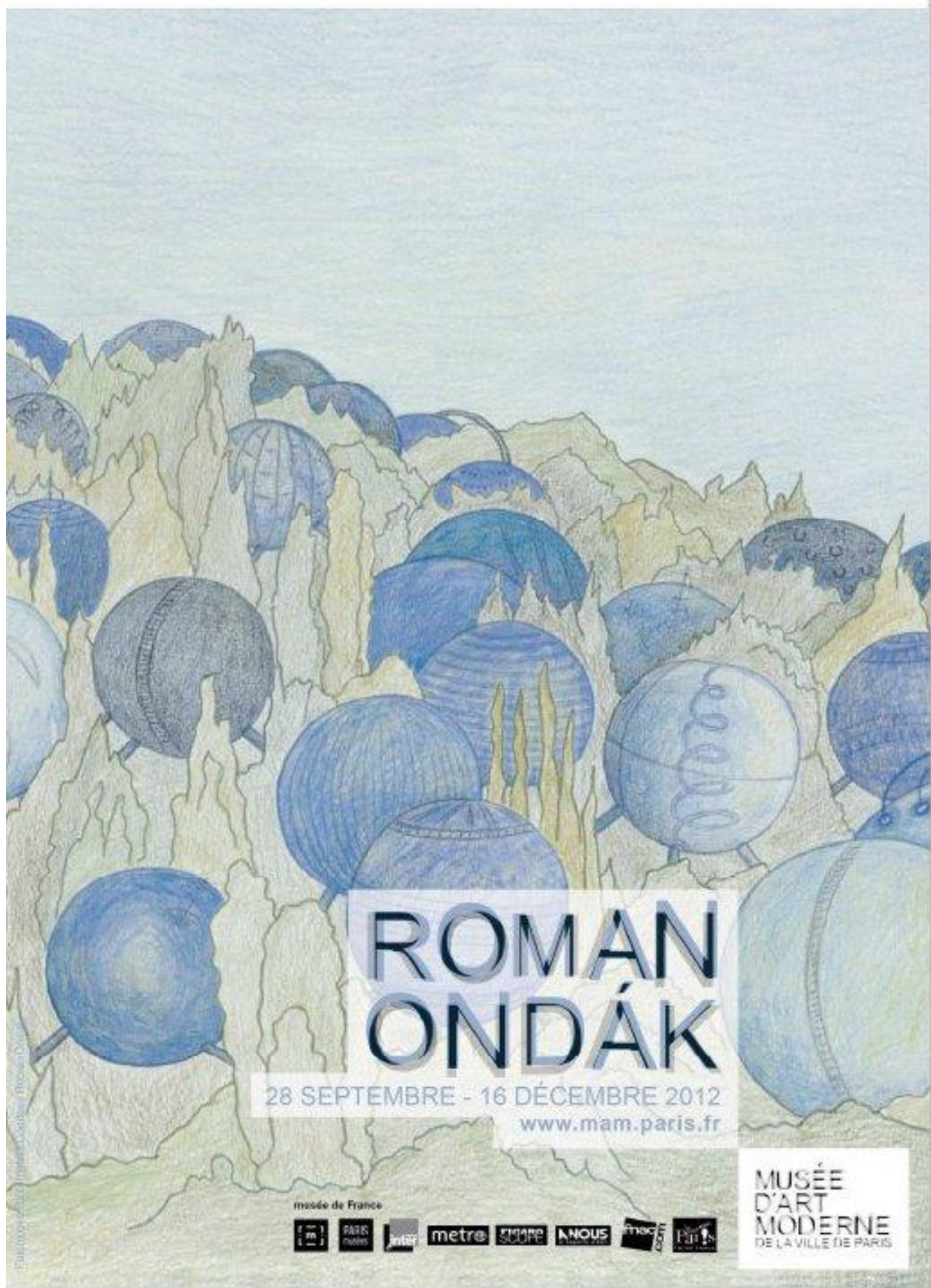


MAIRIE DE PARIS



# ROMAN ONDÁK

28 SEPTEMBRE - 16 DÉCEMBRE 2012

[www.mam.paris.fr](http://www.mam.paris.fr)

Musée de France



MUSÉE  
D'ART  
MODERNE  
DE LA VILLE DE PARIS

# Sommaire

|  |     |
|--|-----|
| <b>Communiqué de presse</b> .....      | p 3 |
| <b>Parcours de l'exposition</b> .....  | p 4 |
| <b>Liste des œuvres exposées</b> ..... | p 6 |
| <b>Action culturelle</b> .....         | p 8 |
| <b>Informations pratiques</b> .....    | p 9 |

**Annexe : liste des visuels disponibles pour la presse**

|                       |
|-----------------------|
| <b>Contact presse</b> |
|-----------------------|

Peggy Delahalle / Sacha Uzan  
Tél. : 01 53 67 40 50 / 01 53 67 40 51  
E-mail : [peggy.delahalle@paris.fr](mailto:peggy.delahalle@paris.fr) / [sacha.uzan@paris.fr](mailto:sacha.uzan@paris.fr)

# Communiqué de presse

## ROMAN ONDAK

**28 septembre – 16 décembre 2012**

**Une exposition de l'ARC**

**Vernissage jeudi 27 septembre 18h - 22h**

**Presse 11h - 14h**

Le Musée d'Art moderne de la Ville de Paris a proposé à Roman Ondák, l'un des artistes phares de la scène artistique actuelle, de concevoir une exposition pour les espaces de l'ARC.

Le travail de Roman Ondák se développe généralement à partir du contexte dans lequel il est invité à intervenir. En s'intéressant aux réminiscences, à des décalages infimes ou aux apparences de *déjà-vu*, l'artiste accorde à la mémoire une valeur centrale et offre un espace libre à l'imagination. L'exposition devient ainsi le réceptacle d'expériences individuelles et collectives.

Au delà du principe d'une rétrospective, l'artiste entend offrir avec cette exposition un panorama de ses recherches actuelles. Parmi les œuvres présentées, *Measuring the Universe*, réalisée pour la première fois en France, tisse un lien immatériel avec ses interventions antérieures. A travers cette pièce évolutive qui implique la participation des visiteurs et des équipes du musée, chacun peut voir inscrit sur le mur son prénom, sa taille et le jour de sa visite. La forme de la pièce se construit ainsi petit à petit en fonction du nombre de visiteurs qui se prêtent à l'expérience.

La démarche de Roman Ondák vise à créer des situations, des points de vue inhabituels à partir desquels le regard posé sur le monde extérieur se transforme imperceptiblement.

Son travail s'inscrit depuis le début des années 1990 dans le sillage de l'art conceptuel et de l'art minimal, tout en se confrontant aussi aux formes particulières à l'Europe de l'Est. Une œuvre complexe en résulte, ouvrant sur différents niveaux d'interprétation.

Roman Ondák est né en 1966, à Žilina (Slovaquie). Il vit et travaille à Bratislava.

### **Directeur du Musée d'Art moderne de la Ville de Paris**

Fabrice Hergott

### **Commissariat de l'exposition**

François Michaud

avec Véronique Bérard-Rousseau et Marine Guyé

### **Publication**

Livret (document gratuit)

### **Bibliographie**

Guide Roman Ondák, Mousse Publishing, Verlag Der Buchhandlung Walther König



Groupe Galeries Lafayette, mécène du Musée d'Art moderne de la Ville de Paris

# Parcours de l'exposition

## ***Before Waiting Becomes Part of Your Life, 2010***

Le thème de l'attente revêt un intérêt considérable pour Roman Ondák. Au lieu de la voir comme une absence d'occupation, il l'envisage en tant qu'activité positive incarnée par la file d'attente.

Sa performance *Good Feelings in Good Times* (2003) est un exemple particulièrement éloquent: elle présente une file d'attente créée artificiellement. Il s'agit d'un clin d'œil au quotidien de la Tchécoslovaquie à l'époque du communisme, dans les années 1970 et 1980, où Roman Ondák a grandi : les queues devant les boutiques matérialisaient alors la situation économique du pays et notamment l'articulation délicate entre l'offre et la demande.

L'installation *Before Waiting Becomes Part of Your Life* (Avant que l'attente fasse partie de votre vie), se compose de vingt-quatre vitrines réalisées par l'artiste à partir de meubles récupérés en Slovaquie. Elles contiennent des revues et articles de journaux relatifs aux performances d'Ondák sur le thème de l'attente. L'ensemble est complété par deux vidéos montrant une femme accompagnée de deux jeunes enfants – la famille de l'artiste. Tous patientent dans des lieux insolites (dans un square, devant une entrée fermée, devant une petite porte en métal...) et la femme semble enseigner aux enfants comment faire la queue correctement : la file d'attente devient alors métaphore du développement, de la croissance.

Avec cette œuvre, Roman Ondák inscrit le thème de l'attente dans sa mythologie personnelle : les vitrines bricolées font référence à la réappropriation d'objets, très fréquente dans la Tchécoslovaquie communiste de son enfance, et les archives participent d'une rétrospective de son travail.

## ***Sans titre, 2005***

Cette installation se compose d'un simple panneau blanc, maintenu par un fil tendu entre les deux murs de la salle.

On peut y lire :

DEADLINE POSTPONED UNTIL TOMORROW

Le lecteur, qui attend vraisemblablement qu'une information, même mystérieuse, lui soit révélée – voire qu'une mission lui soit confiée – se trouve confronté à cette étrange réalité : la date limite est reportée jusqu'à demain. Or, puisqu'aucune date n'est précisée, ce « lendemain » est perpétuellement reculé, et l'attente devient infinie. Le seul point de repère auquel le visiteur puisse se rattacher est le souvenir d'avoir lu ce message – une expérience singulière qu'il partage désormais avec les autres visiteurs.

## ***Measuring the Universe, 2007***

Roman Ondák, avec *Measuring the Universe*, évoque le désir de l'être humain de prendre la mesure de l'univers. Cette œuvre, à la frontière de l'installation et de la performance, sollicite de manière égale le personnel du musée et les visiteurs, qui la construisent progressivement. Avec un feutre noir, un agent trace une ligne horizontale pour marquer la taille des visiteurs qui le souhaitent et, à droite de cette marque, leur prénom et la date. Si le personnel du musée est seul autorisé à écrire sur le mur, chaque visiteur peut choisir son emplacement. Ainsi, le fossé qui sépare traditionnellement l'artiste et le profane est aboli.

Le public fait partie intégrante de la conception de l'œuvre, au lieu d'en être le simple témoin.

*Measuring the Universe* dévoile ce qui est habituellement invisible dans un musée : les milliers de visiteurs. Désormais, leur présence sur un jour donné devient palpable. Cependant, compte tenu d'un flux désordonné et de la circulation imprévisible des visiteurs, il s'agit d'un « échantillon » du monde : la création est éphémère et existe surtout dans l'esprit du public, d'autant plus qu'avec l'afflux des

visiteurs, les inscriptions se fondent dans une masse indéterminée, à l'instar de l'individu qui n'est ni mesurable, ni stable, mais fluctuant.

Un acte personnel, tel qu'on le trouverait sur les murs d'une chambre d'enfant, est donc hissé à l'échelle d'un musée. Ondák crée un espace d'expérimentation, de réflexion, ainsi qu'un espace temporel.

L'œuvre, ici réactivée, fait partie de la collection du Museum of Modern Art de New York.

### ***Futuropolis, 2006***

Roman Ondák a invité sa famille et ses amis à réaliser des dessins sur le thème de la ville du futur. Il en est résulté *Futuropolis*, une série de cent dessins présentée dans l'exposition.

On remarque la variété de style de ces œuvres graphiques, mais aussi la multiplicité des points de vue des créateurs, bien qu'ils aient tous reçu la même consigne de départ. Dans certains dessins se côtoient des véhicules volants, des maisons étranges, qui traduisent une conception du futur nourrie par les médias. L'artiste aime à faire participer son entourage à ses œuvres. En 2000, avec *Common Trip*, il avait déjà demandé à ses proches de réaliser des dessins à partir de la description des lieux qu'il avait visités. Avec *Futuropolis*, il les laisse libres de s'exprimer à leur guise, niant le principe traditionnel de la main de l'artiste comme preuve d'authenticité.

# Liste des œuvres exposées

*Measuring the Universe*, 2007  
Performance  
Edition 2/2 + 1 épreuve d'artiste  
The Museum of Modern Art,  
Fund for Twenty-First Century, New York

*Untitled (Post-it)*, 2005  
Post-it, porte  
83 x 70 x 4 cm  
Collection Gerwin Janke, Frankfurt

*Doorbell*, 2012  
Photographie et sonnette trouvées par l'artiste  
69,5 x 111 x 4,5 cm  
Courtesy Roman Ondák  
GB Agency, Paris  
Galerie Martin Janda, Vienne  
Johnen Galerie, Berlin  
Galería Kurimanzutto, Mexico

*Third Way*, 2012  
Installation  
188 x 170 x 60 cm  
Courtesy Roman Ondák  
GB Agency, Paris  
Galerie Martin Janda, Vienne  
Johnen Galerie, Berlin  
Galería Kurimanzutto, Mexico

*Nest*, 2012  
Installation  
120 x 96 x 96 cm  
Courtesy Roman Ondák  
GB Agency, Paris  
Galerie Martin Janda, Vienne  
Johnen Galerie, Berlin  
Galería Kurimanzutto, Mexico

*Outlined Stream*, 2012  
Installation  
Dimensions générales variables  
Courtesy Roman Ondák  
GB Agency, Paris  
Galerie Martin Janda, Vienne  
Johnen Galerie, Berlin  
Galería Kurimanzutto, Mexico

*Captured Void*, 2012  
Installation  
36 x 37 x 34 cm  
Courtesy Roman Ondák  
GB Agency, Paris  
Galerie Martin Janda, Vienne  
Johnen Galerie, Berlin  
Galería Kurimanzutto, Mexico

*Untitled*, 2005  
Installation  
Edition 3/3 + 1 épreuve d'artiste  
Dimensions générales variables  
Collection Jörg Johnen, Berlin

*Descending the Staircase*, 2012  
Installation  
Dimensions générales variables  
Courtesy Roman Ondák  
GB Agency, Paris  
Galerie Martin Janda, Vienne  
Johnen Galerie, Berlin  
Galería Kurimanzutto, Mexico

*I Turned the Window Handle*, 2012  
Installation  
Dimensions générales variables  
Courtesy Roman Ondák  
GB Agency, Paris  
Galerie Martin Janda, Vienne  
Johnen Galerie, Berlin  
Galería Kurimanzutto, Mexico

*Strayed Sputnik*, 2012  
Installation  
Edition 3 + 1 épreuve d'artiste  
148 x 45 x 41 cm  
Courtesy Roman Ondák  
GB Agency, Paris  
Galerie Martin Janda, Vienne  
Johnen Galerie, Berlin  
Galería Kurimanzutto, Mexico

*Elapsed Time*, 2012  
Installation  
61 x 45 x 34 cm  
Courtesy Roman Ondák  
GB Agency, Paris  
Galerie Martin Janda, Vienne  
Johnen Galerie, Berlin  
Galería Kurimanzutto, Mexico

*Drawer of the Enthusiast*, 2012  
Installation  
50 x 69 x 57 cm  
Courtesy Roman Ondák  
GB Agency, Paris  
Galerie Martin Janda, Vienne  
Johnen Galerie, Berlin  
Galería Kurimanzutto, Mexico

*Puddle*, 2012  
Installation  
Courtesy Roman Ondák  
GB Agency, Paris  
Galerie Martin Janda, Vienne  
Johnen Galerie, Berlin  
Galería Kurimanzutto, Mexico

*Retreat*, 2012  
Installation  
Dimensions générales variables  
Courtesy Roman Ondák  
GB Agency, Paris  
Galerie Martin Janda, Vienne  
Johnen Galerie, Berlin  
Galería Kurimanzutto, Mexico

*Two Keyholes Facing Each Other*, 2012  
Installation  
130 x 50 x 50 cm  
Courtesy Roman Ondák  
GB Agency, Paris  
Galerie Martin Janda, Vienne  
Johnen Galerie, Berlin  
Galería Kurimanzutto, Mexico

*Butterfly*, 2007  
Videoprojection, 4'44, couleur, muet, en boucle  
Edition 5 + 2 épreuves d'artistes  
Courtesy Roman Ondák  
GB Agency, Paris  
Galerie Martin Janda, Vienne  
Johnen Galerie, Berlin  
Galería Kurimanzutto, Mexico

*Silence, Please*, 2004  
Installation  
Dimensions générales variables  
Courtesy Roman Ondák  
GB Agency, Paris  
Galerie Martin Janda, Vienne  
Johnen Galerie, Berlin  
Galería Kurimanzutto, Mexico

*Within*, 1998  
Installation  
Dimensions générales variables  
Courtesy Roman Ondák  
GB Agency, Paris  
Galerie Martin Janda, Vienne  
Johnen Galerie, Berlin  
Galería Kurimanzutto, Mexico

*Pit*, 1991  
Huile sur toile, photographie noir et blanc,  
fer blanc et grillage  
151 x 81,5 x 2,5 cm  
Courtesy Roman Ondák  
GB Agency, Paris  
Galerie Martin Janda, Vienne  
Johnen Galerie, Berlin  
Galería Kurimanzutto, Mexico

*Two Walking in the Desert*, 1991  
Huile sur toile, fil de cuivre  
70 x 44,5 x 2,5 cm  
Courtesy Roman Ondák  
GB Agency, Paris  
Galerie Martin Janda, Vienne  
Johnen Galerie, Berlin  
Galería Kurimanzutto, Mexico

*Behind*, 1998  
Installation  
Dimensions générales variables  
Courtesy Roman Ondák  
GB Agency, Paris  
Galerie Martin Janda, Vienne  
Johnen Galerie, Berlin  
Galería Kurimanzutto, Mexico

*Before Waiting Becomes Part of Your Life*, 2010  
Deux vidéoprojections, 24 vitrines, livres, catalogues  
1. 3'24, couleur, sonore, en boucle  
2. 4'16, couleur, sonore, en boucle  
Dimensions générales variables  
Courtesy Roman Ondák  
GB Agency, Paris  
Galerie Martin Janda, Vienne  
Johnen Galerie, Berlin  
Galería Kurimanzutto, Mexico

*Futuropolis*, 2006  
Série de 100 dessins réalisés par les proches de  
Roman Ondák à qui il a demandé de représenter  
leur vision de la mégalopole du futur  
Dimensions générales variables  
Courtesy Roman Ondák  
GB Agency, Paris  
Galerie Martin Janda, Vienne  
Johnen Galerie, Berlin  
Galería Kurimanzutto, Mexico

*Sitting Door*, 1998  
Porte de bois découpée et charnière de piano  
Dimensions générales variables  
Courtesy Roman Ondák  
GB Agency, Paris  
Galerie Martin Janda, Vienne  
Johnen Galerie, Berlin  
Galería Kurimanzutto, Mexico

*Open Corner*, 1997  
Installation  
Dimensions générales variables  
Courtesy Roman Ondák  
GB Agency, Paris  
Galerie Martin Janda, Vienne  
Johnen Galerie, Berlin  
Galería Kurimanzutto, Mexico

*Trap*, 1991  
Installation  
58,3 x 99 x 9,5 cm  
Courtesy Roman Ondák  
GB Agency, Paris  
Galerie Martin Janda, Vienne  
Johnen Galerie, Berlin  
Galería Kurimanzutto, Mexico



# Action culturelle

## Adultes / étudiants

### Visite des expositions Roman Ondák et Bertille Bak par un conférencier

Durée : 1h30. Sans réservation.

Tous les samedis et dimanches à 12h30 et accueil permanent le mardi de 14h à 18h.

### Les RENDEZ-VOUS étudiants • *et si nous parlions d'art ?*

Un groupe pluridisciplinaire d'étudiants vous accueille lors de deux nocturnes dans les expositions Roman Ondák et Bertille Bak. Ouvert à tous et gratuit sur présentation du billet d'entrée. (Billet d'entrée gratuit avec la carte étudiant).

**Le 8 novembre et le 6 décembre de 18h à 22h.**

### Contempler

En déambulant dans l'espace de l'exposition et à travers des exercices de concentration corporelle, une approche sensorielle des œuvres vous sera proposée.

Durée 1h30. Sans réservation.

Tarif : 4,50€ (plein tarif) + billet d'entrée

**Le vendredi 19 octobre à 12h30 et le jeudi 25 octobre à 18h.**

### Visite conférence en lecture labiale

Durée : 1h30. Sans réservation.

**Le dimanche 9 décembre à 10h30**, dans les expositions Roman Ondák et Bertille Bak.

Tarif : 3,80 €, gratuité pour un accompagnateur.

Contact : [marie-josephe.berengier@paris.fr](mailto:marie-josephe.berengier@paris.fr)

## Familles

### Visites-animations

En complément de la visite autonome de l'exposition, des mini ateliers sont organisés dans les salles. Sans réservation.

Accueil permanent **de 14h à 18h, le samedi 20 octobre et le dimanche 28 octobre.**

Enfants : 3,80 € / Adultes : gratuit sur présentation du billet d'entrée.

Livret en famille à télécharger sur le site :

[www.mam.paris.fr/fr/activites-et-evenements/ressources](http://www.mam.paris.fr/fr/activites-et-evenements/ressources)

Plus d'informations sur l'ensemble des activités (individuelles, groupes, scolaires) proposées dans la collection permanente et les expositions sur [www.mam.paris.fr](http://www.mam.paris.fr), <ACTION CULTURELLE>

Tél. : 01 53 67 40 80



# Informations pratiques

## Musée d'Art moderne de la Ville de Paris

11, avenue du Président Wilson  
75116 Paris  
Tél : 01 53 67 40 00  
Fax : 01 47 23 35 98  
[www.mam.paris.fr](http://www.mam.paris.fr)

Suivez l'actualité du Musée sur les réseaux sociaux  / 

## Transports

Métro : Alma-Marceau ou Léna  
RER : Pont de l'Alma (ligne C)  
Bus : 32/42/63/72/80/92  
Station Vélib' : 3 av. Montaigne ou 2 rue Marceau

## Horaires d'ouverture

Mardi au dimanche de 10h à 18h (fermeture des caisses à 17h15)  
Nocturne le jeudi de 10h à 22h (seulement les expositions) (fermeture des caisses à 21h15)  
Fermeture le lundi et les jours fériés



L'exposition est partiellement accessible aux personnes à mobilité réduite

## Tarifs de l'exposition

Billets combinés Roman Ondák, Bertille Bak, la collection Michael Werner: 13 € / 9,50 € / 6,50 €  
Plein tarif : 5 €  
Tarif réduit (plus de 60 ans, enseignants, chômeurs, famille nombreuse) : 3,50 €  
Demi-tarifs (jeunes 14-26 ans + RMIste) : 2,50 €  
Gratuit pour les moins de 14 ans

## Billetterie en ligne :

[Acheter votre billet coupe-file](#) ou [www.mam.paris.fr](http://www.mam.paris.fr)

## Le Musée présente également :

### ***Bertille Bak***

28 septembre - 16 décembre 2012

### ***La collection Michael Werner***

5 octobre 2012 - 3 mars 2013

### ***L'Art en guerre***

12 octobre 2012 – 17 février 2013

### ***Linder***

1<sup>er</sup> février – 21 avril 2013

### ***Keith Haring***

19 avril – 18 août 2013

## Contact presse

Peggy Delahalle / Sacha Uzan  
Tél. : 01 53 67 40 50 / 01 53 67 40 51  
E-mail : [peggy.delahalle@paris.fr](mailto:peggy.delahalle@paris.fr) / [sacha.uzan@paris.fr](mailto:sacha.uzan@paris.fr)

# Annexe :

## Liste des visuels disponibles pour la presse

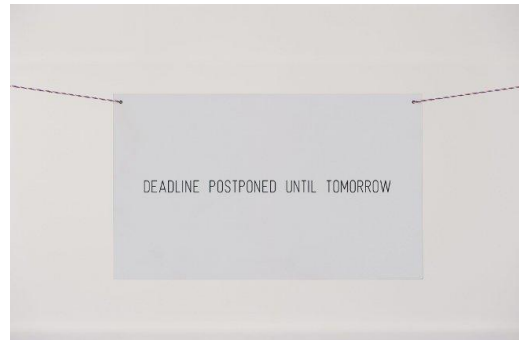
### 1. Roman Ondák

*Untitled*, 2005

détail

Courtesy de l'artiste, collections particulières  
Londres, Culiacan et Berlin

Photo: Cassander Eeftinck Schattenkerk

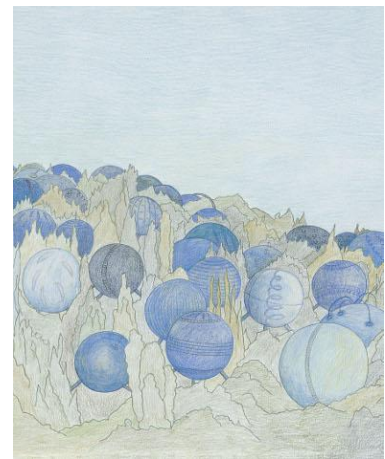


### 2. Roman Ondák

*Futuropolis*, 2006

détail

Courtesy de l'artiste



### 3. Roman Ondák

*Measuring the Universe*, 2007

Courtesy de l'artiste, Collection Pinakothek  
der Moderne, Munich; MoMA, New York  
et Tate Modern, Londres.



### 4. Roman Ondák

*Measuring the Universe*, 2007

Courtesy de l'artiste, Collection Pinakothek  
der Moderne, Munich; MoMA, New York  
et Tate Modern, Londres.



**5. Roman Ondák**

*Measuring the Universe*, 2007

Courtesy de l'artiste, Collection Pinakothek der Moderne, Munich; MoMA, New York et Tate Modern, Londres.



**6. Roman Ondák**

*Measuring the Universe*, 2007

Courtesy de l'artiste, Collection Pinakothek der Moderne, Munich; MoMA, New York et Tate Modern, Londres.



**7. Roman Ondák**

*Measuring the Universe*, 2007

Courtesy de l'artiste, Collection Pinakothek der Moderne, Munich; MoMA, New York et Tate Modern, Londres.



**8. Roman Ondák**

*Before Waiting Becomes Part of Your Life*, 2010

Courtesy gb agency, Paris; Janda gallery, Vienna; Johnen gallery, Berlin et Kurimanzutto, Mexico



**9. Roman Ondák**

*Before Waiting Becomes Part of Your Life*, 2010

Courtesy gb agency, Paris; Janda gallery, Vienna; Johnen gallery, Berlin et Kurimanzutto, Mexico



**10. Roman Ondák**

*Before Waiting Becomes Part of Your Life*,  
2010

Courtesy gb agency, Paris; Janda gallery,  
Vienna; Johnen gallery, Berlin et  
Kurimanzutto, Mexico



**11. Roman Ondák**

*Before Waiting Becomes Part of Your Life*,  
2010

Courtesy gb agency, Paris; Janda gallery,  
Vienna; Johnen gallery, Berlin et  
Kurimanzutto, Mexico



**12. Roman Ondák**

*Before Waiting Becomes Part of Your Life*,  
2010

Courtesy gb agency, Paris; Janda gallery,  
Vienna; Johnen gallery, Berlin et  
Kurimanzutto, Mexico



**13. Roman Ondák**

*Before Waiting Becomes Part of Your Life*,  
2010

Courtesy gb agency, Paris; Janda gallery,  
Vienna; Johnen gallery, Berlin et  
Kurimanzutto, Mexico

