

# Thomas Houseago

## *Almost Human*

15 mars – 14 juillet 2019

### Liste des visuels pour la presse

Pour une demande de visuels en haute définition, merci de contacter Maud Ohana, responsable des relations presse : [maud.ohana@paris.fr](mailto:maud.ohana@paris.fr), tél. : 01 53 67 40 51

Tout ou partie des œuvres figurant dans ce dossier de presse sont protégées par le droit d'auteur.

Les œuvres se référant à l'ADAGP ([www.ADAGP.fr](http://www.ADAGP.fr)) peuvent être publiées aux conditions suivantes :

- Pour les publications de presse ayant conclu une convention avec l'ADAGP : se référer aux stipulations de celle-ci

- Pour les autres publications de presse :

- exonération des deux premières œuvres illustrant un article consacré à un événement d'actualité en rapport direct avec celles-ci et d'un format maximum d' 1/4 de page;
- au-delà de ce nombre ou de ce format les reproductions seront soumises à des droits de reproduction/représentation;
- toute reproduction en couverture ou à la une devra faire l'objet d'une demande d'autorisation auprès du Service Presse de l'ADAGP ;
- le copyright à mentionner auprès de toute reproduction sera : nom de l'auteur, titre et date de l'œuvre suivie de © **ADAGP, Paris, 2019** et ce, quelle que soit la provenance de l'image ou le lieu de conservation de l'œuvre.



1. Thomas Houseago, *Untitled Face (Pink Tongue #2/Green Face)*, 1995  
Plâtre, peinture acrylique, bois  
118 x 60 x 38 cm  
Courtesy de l'artiste, Los Angeles  
© Thomas Houseago © ADAGP, Paris, 2019  
Photo : Fredrik Nilsen Studio



2. Thomas Houseago, *Walking Man*, 1995  
Plâtre, fer, jute  
150 x 61 x 88 cm  
Collection Elsa Cayo, Bruxelles  
© Thomas Houseago Photo : Elsa Cayo  
© ADAGP, Paris, 2019



3. Thomas Houseago, *Sitting nude*, 2006  
Tuf-cal, chanvre, fer  
137,2 x 94 x 88,9 cm  
Rubell Family Collection  
© Thomas Houseago © ADAGP, Paris, 2019  
Photo : Joshua White



4. Thomas Houseago, *Serpent*, 2008  
Tuf-Cal, chanvre, fer à béton, Oilbar,  
mine de plomb, bois  
244 x 155 x 120 cm  
Collection Baron Guillaume Kervyn de Volkaersbeke  
© Thomas Houseago © ADAGP, Paris, 2019  
Photo : Fredrik Nilsen Studio



5. Thomas Houseago, *Bottle Head*, 2010  
 Tuf-cal, chanvre, fer à béton  
 195,6 x 99 x 94 cm  
 Pinault Collection  
 © Thomas Houseago © ADAGP, Paris, 2019  
 Photo : Fredrik Nilsen Studio



6. Thomas Houseago, *Striding Figure II (Ghost)*, 2012  
 Bronze  
 505,5 x 200,7 x 315 cm  
 © Thomas Houseago © ADAGP, Paris, 2019  
 Photo : Delfanne Photography



7. Thomas Houseago, *Rattlesnake figure (aluminium)*, 2011  
 Aluminium  
 331,5 x 73,7 x 73,7 cm  
 Collection particulière, Paris  
 © Thomas Houseago © ADAGP, Paris, 2019  
 Photo : Fredrik Nilsen Studio



8. Thomas Houseago, *Untitled (Egg)*, 2015  
 Tuf-Cal, chanvre, fer à béton, bois, mine de plomb,  
 crayons de couleur  
 181,6 x 66 x 66 cm  
 Courtesy de l'artiste, Los Angeles  
 © Thomas Houseago © ADAGP, Paris, 2019  
 Photo : Fredrik Nilsen Studio





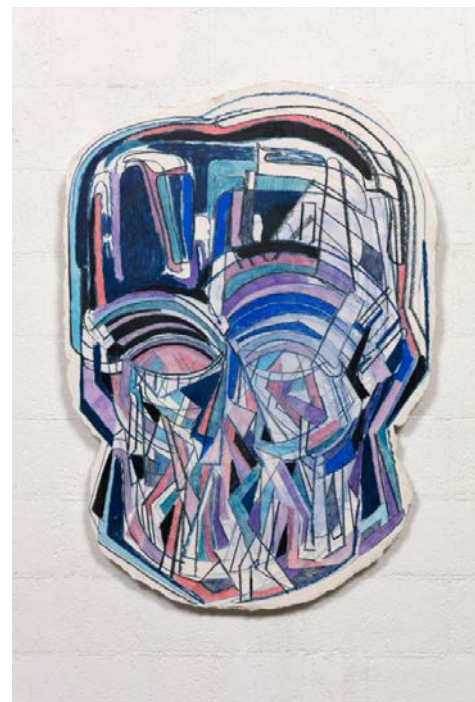
**9.** Thomas Houseago, *Untitled (Moon Gate)*, 2015  
 Tuf-Cal, chanvre, fer à béton  
 363,2 x 297,2 x 121,9 cm  
 Courtesy de l'artiste, Los Angeles  
 © Thomas Houseago © ADAGP, Paris, 2019  
 Photo : Fredrik Nilsen Studio



**10.** Thomas Houseago, *Untitled (Black Painting 6)*  
 2015-2016  
 Charbon, craie, huile sur toile  
 274,3 x 182,9 x 5,1 cm  
 The Broad Art Foundation  
 © Thomas Houseago © ADAGP, Paris, 2019  
 Photo : Fredrik Nilsen Studio



**11.** Thomas Houseago, *Somatic Painting (Crowd)*, 2018  
 Mine de plomb, charbon sur toile  
 274,3 x 182,9 x 5,4 cm  
 Courtesy de l'artiste, Los Angeles  
 © Thomas Houseago © ADAGP, Paris, 2019  
 Photo : Fredrik Nilsen Studio



**12.** Thomas Houseago, *Fractured Face for MEF*, 2015  
 Tuf-Cal, chanvre, fer à béton, mine de plomb, crayons de couleur  
 125,5 x 91,4 x 8,9 cm  
 Courtesy de l'artiste, Los Angeles  
 © Thomas Houseago © ADAGP, Paris, 2019  
 Photo : Fredrik Nilsen Studio



**13.** Thomas Houseago, *California*, 2018  
Séquoia, charbon, mine de plomb, crayons de couleur, pastel  
189,9 x 60,3 x 60,3 cm  
© Thomas Houseago © ADAGP, Paris, 2019  
Photo : Fredrik Nilsen Studio



**14.** Portrait de Thomas Houseago, 2018  
© Muna El Fituri



**15.** Thomas Houseago, *Cast Studio (stage, chairs, bed, mound, cave, bath, grave)*, 2018  
Tuf-Cal, chanvre, fer à béton  
124,5 x 538,5 x 309,9 cm  
Courtesy de l'artiste, Los Angeles  
© Muna El Fituri