

Livret n°22

*En mode*

*Art*



MUSÉE  
D'ART  
MODERNE  
DE LA VILLE DE PARIS





## Le fauv' style

Salle 12

**A chacun son style, c'est bien ce que de jeunes artistes ont décidé de faire, loin des habitudes anciennes de leurs pères ou de leurs maîtres. Ils avaient l'air un peu fou et sauvage dans leur nouveau style pictural : des couleurs criardes, des dessins mal faits, de grosses touches... On les appelait les Fauves !**



Raoul Dufy, *Les Régates*, 1907-08, huile sur toile, détail.

Dans cette peinture de Raoul Dufy, tu peux observer les tenues de bain du début du siècle dernier, ou plutôt les deviner. Et oui, l'artiste a tellement simplifié le dessin que les détails sont oubliés. Entre les simples touches colorées, la toile est laissée vierge et suffit à donner la texture du tissu.



Autre détail du tableau.

Finalement, il suffit de peu, pour créer une ambiance de bord de mer. Un aplat de couleur foncé donne la forme du maillot de bain, et les jaunes aux alentours viennent réchauffer l'ensemble, comme pour mettre du soleil dans la toile.

Grâce au mouvement de la touche, le peintre réussit à traduire le déplacement du personnage avec un minimum de moyens.

A toi d'inventer un nouveau maillot de bain pour 2050.



## Made in Paris

Salle 11

**Découvre Modigliani l'italien et Soutine le russe, tous deux artistes à Paris dans le quartier de Montparnasse. A travers les portraits qu'ils ont peint, tu peux imaginer le look des années 1920.**



Chaïn Soutine, *Grottesque*, 1922, détail.

Soutine restitue la matière par des couleurs acides rehaussées de blanc et de noir. Quelques lignes agitées soulignent le volume du vêtement. Celui-ci épouse le corps du modèle. Ici il s'agit de son autoportrait. D'après toi, se moque-t-il de lui-même ? Le vêtement semble un peu trop grand pour lui. Ne ressemble-t-il pas un peu à un clown ?

A toi d'imaginer ton costume qui te fait ressembler à un personnage rigolo.



Amadeo Modigliani, *Femme aux yeux bleus*, 1918, détail.

Modigliani peint des femmes qui se ressemblent toujours un peu. Avec leur regard bleu et vide, elles sont bien mystérieuses.

Ici, le vêtement est peint par un aplat noir légèrement nuancé par d'autres couleurs, le col étire son long cou et met son visage en valeur.

Quel est ce vêtement, à ton avis ? Une robe ou bien un manteau ? La main posée sur sa poitrine laisse imaginer qu'elle a froid.

Et si tu recouvrais son vêtement par une couleur chaude, histoire de lui redonner de la joie ?



## Women's fashion

Salle 11

**Deviens l'invité des soirées très prisées et mondaines organisées chez le peintre Van Dongen dans le Paris Montparnasse des années 20. Tu y rencontreras peut-être le célèbre Foujita, un artiste japonais alors en plein triomphe.**



Kees Van Dongen, *Portrait de Renée Maha*, 1920, détail.

Hum, il fait bon être invité chez le peintre Van Dongen. Outre les célèbres soirées qu'il organise dans les années folles, il aime peindre des femmes dans leurs plus beaux atours. Et ce sont souvent les accessoires qui font la différence entre ces dames chics. Observe les nuances de gris que le peintre a utilisé afin de rendre la finesse du tissu de la robe.

A toi d'essayer d'imaginer grâce à la précision du peintre, les matières ou les pierres de ces bijoux. Fais-en la liste :

.....



Foujita, *Nu*, 1922, détail.

Cette femme allongée est nue. Mais où sont passés ses vêtements ? Peux-tu imaginer ce qu'elle porterait ? Amuse-toi à le dessiner. Foujita aurait peint Kiki de Montparnasse, une femme célèbre des années 20. C'est sa beauté qu'il célèbre à travers sa nudité aux couleurs nacrées. Bien sûr ici l'intérêt c'est de bien regarder les détails de ce joli tissu qui entoure le personnage. Il s'agit d'une toile de Jouy. Un tissu de très belle qualité.



## La tenue du dimanche

### Salle 8

**Le dimanche c'est « relax », on change de tenue, on se promène, ou bien on ne fait rien et ça fait du bien. Quoiqu'il en soit, on change de tenue. Un petit voyage dans le temps des tenues du dimanche, pour rencontrer les œuvres de Jean Fautrier et d'Alain Jacquet.**



Jean Fautrier, *La Promenade du dimanche au Tyrol*, 1921 – 1922, détail.

C'est dimanche, toute la famille a mis ses plus beaux atours comme si elle posait pour un photographe. Mais les visages des personnages évoquent une gravité et derrière leurs beaux tabliers, on devine la pauvreté et la rudesse que vivent ces paysans dans les montagnes du Tyrol. Cette peinture de l'artiste Jean Fautrier, alors en convalescence là-bas, nous montre les tenues traditionnelles de cette région de l'Autriche.

Et toi, en connais-tu d'autres ? Peux-tu faire une recherche sur les tenues traditionnelles de la région ou du pays d'où vient ta famille ?



### Salle 13



Alain Jacquet, *Le déjeuner sur l'herbe*, 1964, détail.

Ah les fameux pique-niques au bord de l'eau. Ici Alain Jacquet s'amuse à reprendre un célèbre tableau de Manet, qu'il interprète en photo. Il fait poser ses amis pour reproduire la même ambiance. Finalement un tableau peut se refaire de plein de façon. Les pixels parlent des techniques contemporaines comme celles de la vidéo ou de la photographie.

Du coup c'est un peu brouillé. Pourrais-tu retrouver la tenue des personnages qui sont au premier plan ? Dessine-les.





# Vintage

Salle 13

**As-tu déjà été au marché aux puces ? Ou bien dans une friperie ? Les vêtements sont entassés, on fouille dans les vieux habits qui ont été un jour portés par d'autres et dont on devine parfois l'histoire. A toi de devenir un détective devant l'œuvre d'Arman en répondant à cette question : à qui appartenaient ces vêtements ?**



Arman, *Portrait-robot d'Iris*, 1960, détail.

Il fallait y penser. Faire le portrait d'une amie en mettant ses vêtements sous plexiglass. Finalement cela nous en apprend beaucoup sur la personne. On arrive à deviner qui elle était et ce qu'elle aimait, juste en observant les objets et les accessoires.

A toi de dessiner les vêtements de ton propre autoportrait :





## Bleu de travail

Salle 14

**Savais-tu qu'autrefois les enfants portaient tous une même blouse à l'école ? Et bien pour les adultes, c'est parfois pareil. Au travail, ils portent des tenues afin de se protéger, comme le fameux bleu de travail associé à l'ouvrier ou au mécanicien.**



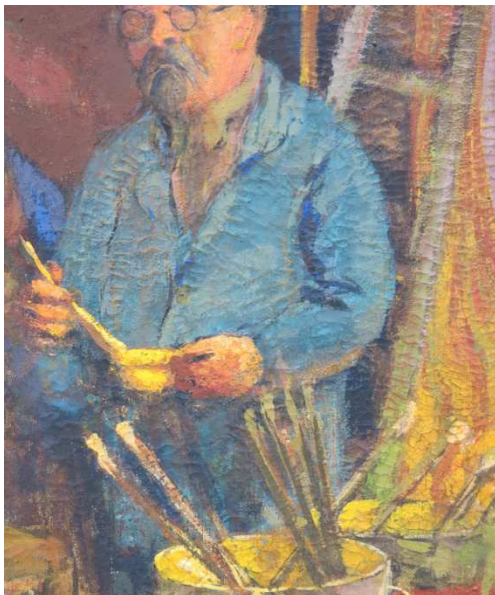
Jorg Immendorff, *Où en es-tu avec ton art, camarade ?*, 1973, détail.

Qui ne possède pas un jean aujourd'hui ? Garçon, fille, décontracté ou chic, il est célébré dans le monde entier. Il est parfois associé à la jeunesse, à un esprit de révolte, comme dans ce tableau.

As-tu fait attention à tous les jeans que tu peux croiser autour de toi ?



Salle 8



Edouard Vuillard, *Portrait de Maurice Denis*, 1930-35, détail.

Quand le peintre Vuillard peint le peintre Maurice Denis, tous les attributs de ce métier nous sont montrés. Ce tableau est un véritable reportage sur la vie d'un artiste dans son atelier. Rien n'a été oublié : l'assistant perché sur son échelle, les pots de couleurs et leurs pinceaux, la palette et même la blouse de protection indispensable à un peintre.

Peux-tu imaginer la tenue de ton futur métier ?

## Infos pratiques

**Musée d'Art moderne de la Ville de Paris**  
11 avenue du Président Wilson - 75116 Paris

**Pour venir :**

Métro ligne 9 : Alma-Marceau

RER C : Pont de l'Alma

Bus : 32 / 42 / 63 / 72 / 80 / 92

**Horaires d'ouverture :**

Du mardi au dimanche de 10h à 18h.

Nocturne le jeudi de 10h à 22h (fermeture des caisses à 21h15).

Fermeture le lundi et les jours fériés.



**Tarifs des activités en famille / animations:** Plein tarif : 6 €

*Accès gratuit aux collections permanentes du musée.*

Activités pédagogiques : renseignements et réservations/ 01 53 67 41 10



**Ce cahier appartient à**

**Mon nom :** .....

**Mon prénom :** .....

**80% coton 20% polyester**

***Made in France***

**Conception et réalisation :**

Anne Charbonneau et Isabelle Martinez

Service Culturel, Décembre 2014