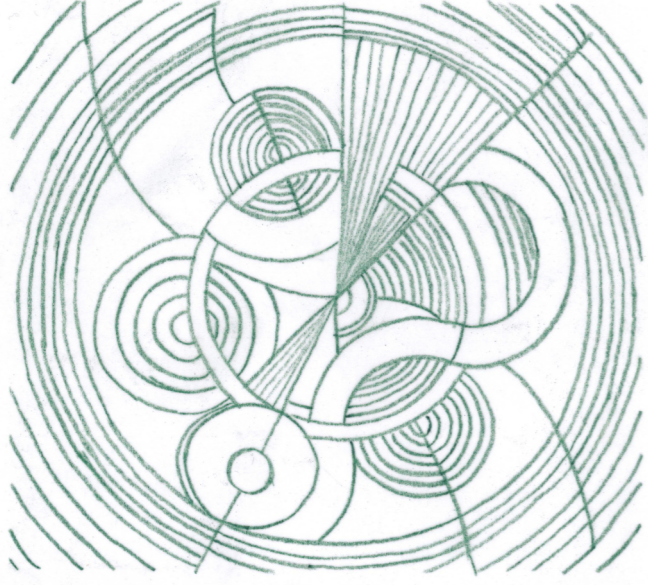


Ce carnet d'observation appartient à

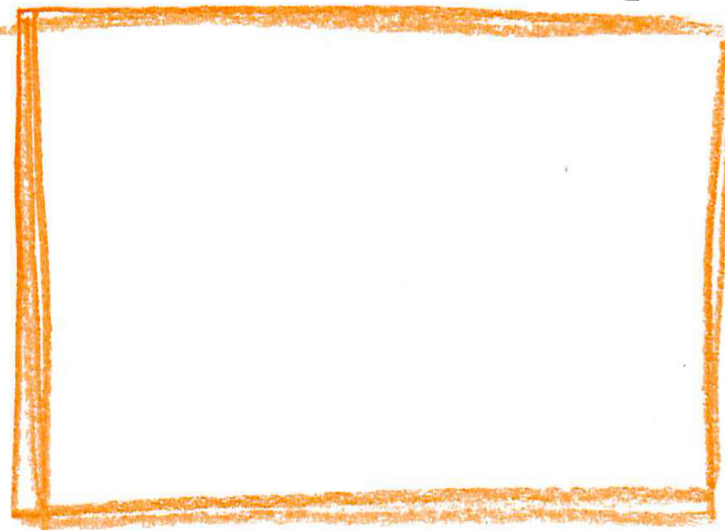


MA VISITE AU MUSÉE D'ART MODERNE

1 J'OBSERVE

- Choisis une œuvre et installe-toi confortablement pour la voir en entier
- Regarde-la attentivement en comptant lentement jusqu'à 50 dans ta tête
- Ferme les yeux : y a-t-il un détail en particulier qui reste visible ?

Dessine-le !



www.mam.paris.fr

- Le musée d'Art moderne est ouvert du mardi au dimanche de 10h à 18h
- Les collections permanentes sont gratuites pour tout le monde ! Je peux revenir avec ma famille et mes ami-e-s !
- Il y a 4 expositions temporaires par an...
- ... et une programmation de visites et ateliers variée, pour tous les âges, que je peux consulter sur :

SI JE VEUX REVENIR

2 JE DÉCRIS

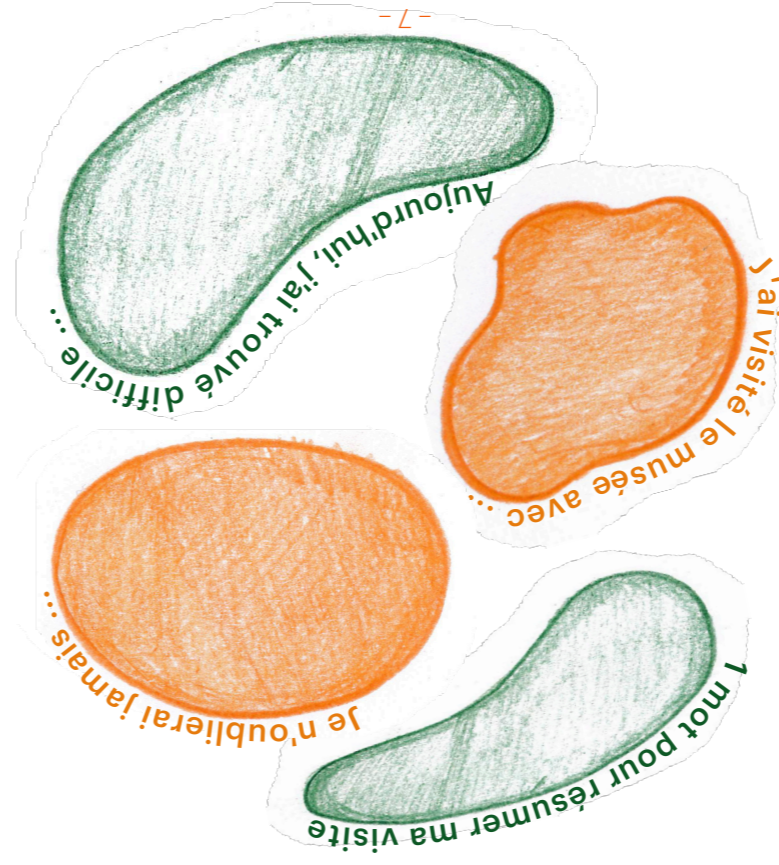
Choisis une œuvre et décris-la en t'aidant des phrases ci-dessous. Tu peux entourer les mots correspondants ou compléter la liste.

Cette œuvre est : une sculpture, une peinture, un objet, une photographie,

C'est une œuvre : plus grande, plus petite, de la même taille que moi

Je vois : des personnages, un paysage, des formes géométriques, des objets

Les couleurs sont : lumineuses, ternes, claires, foncées, variées



MA VISITE BILAN DE

3 JE DÉCOUVRE

- À côté de l'œuvre que tu viens de décrire se trouve un encart avec des informations importantes. C'est le **cartel**, la « carte d'identité » de l'œuvre. Remplis le cartel ci-dessous pour te rappeler de l'œuvre choisie. La technique désigne avec quoi l'œuvre a été réalisée (ex: peinture à l'huile)

Prénom et nom de l'artiste
.....

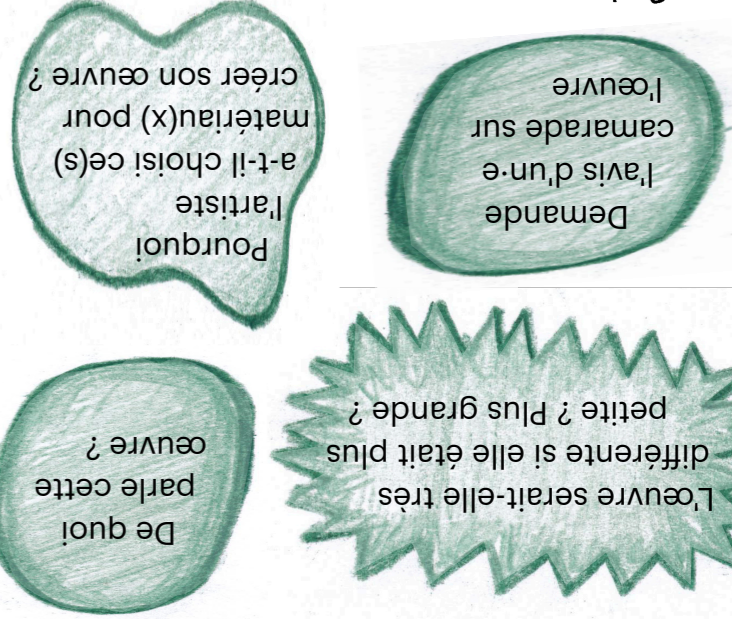
Date et lieu de naissance – de mort
.....

Titre de l'œuvre

.....

Date de réalisation

Technique



ET M'INTERROGE

4 JE RESSENS...

- Dans la salle où tu es, trouve l'œuvre qui te **plaît le moins** ou même que tu n'aimes **pas du tout** !

Écris son titre :

Arrives-tu à expliquer pourquoi elle ne te plaît pas ? Écris ou dessine pour t'en souvenir :





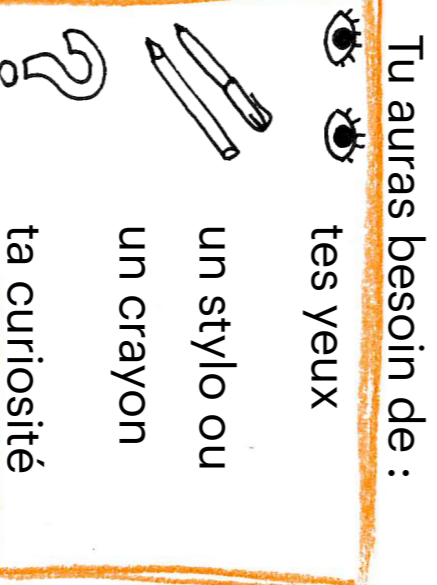
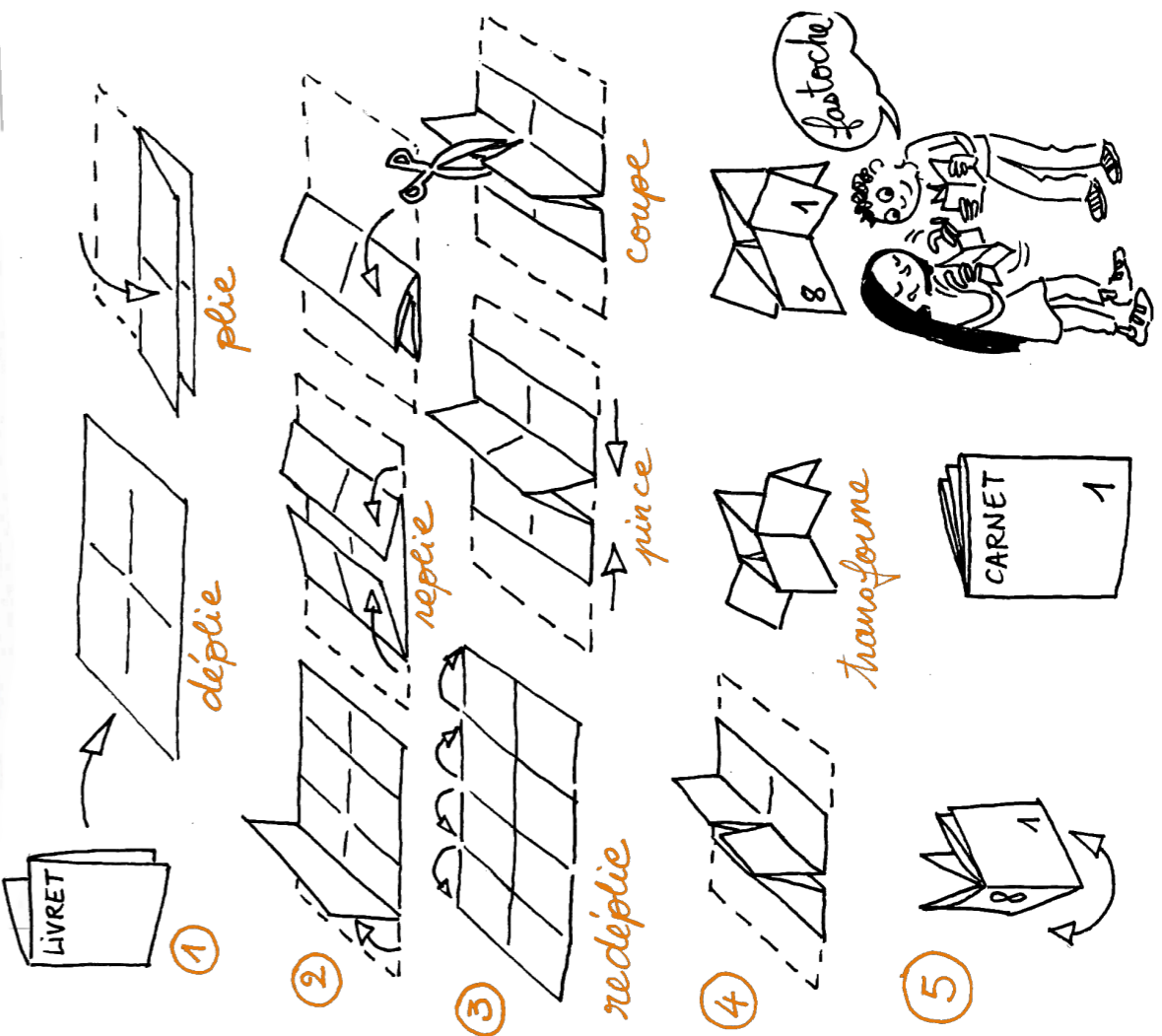
MUSÉE D'ART MODERNE DE PARIS

BIENVENUE AU MUSÉE D'ART MODERNE !

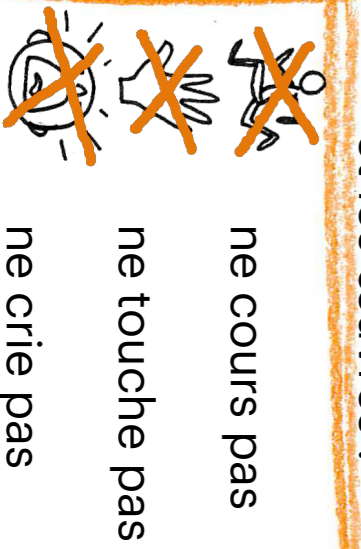
Ce livret te permet de découvrir les œuvres des collections ou des expositions du musée !

Il se transforme en carnet en deux coups de ciseaux !

TRANSFORME TON LIVRET EN CARNET !



Par respect pour les visiteurs, les visiteuses et les œuvres :



Merci !

Quelques conseils !

Choisis les œuvres qui t'attirent, t'intriguent, te séduisent ou te déplaisent

Il n'y a pas de bonne ou mauvaise réponse !

Prends ton temps et fais-toi confiance

Si tu as besoin, l'adulte qui t'accompagne est là pour t'aider !