

septembre 2021 - février 2022

Activités adultes, familles & jeunes publics





Sommaire

Activités au musée	4
Expositions & collections	6
Calendrier	10
En famille : les 0-8 mois, les 1-3 ans et à partir de 3 ans	12
Les petits, 4-6 ans	19
Les enfants, 7-10 ans	22
Les ados, 11-14 ans	25
Les adultes	27

Activités au musée

Parce que le musée est un lieu de rencontres et d'échanges, le service culturel propose depuis de nombreuses années d'accompagner les visiteurs à travers ses collections et expositions temporaires, grâce à des activités de médiation, des outils pédagogiques dédiés, ou encore à travers une programmation d'événements pluridisciplinaires accessibles à tous !



JEUNE PUBLIC & EN FAMILLE

Nous proposons des **activités en famille** dans les expositions temporaires ou les collections du musée.

La **baby visite** invite les mamans et les papas avec leur bambin (0 à 8 mois) à une activité « Bien-être au musée ». Cette visite tout en douceur s'adapte aux parents et permet aux bébés d'éveiller leurs sens.

Les **ateliers** pour **les 1-3 ans** proposent aux tout-petits des visites sensorielles puis d'explorer les premiers gestes artistiques accompagnés de leurs parents.

Les **activités** en famille **à partir de 3 ans** : C'est à partir de livrets-jeux téléchargeables sur le site internet ou disponibles à l'accueil du musée que les familles animent leur visite et réalisent ensuite une activité avec une artiste plasticienne. De quoi partager de beaux moments entre petits et grands !

Les **visites-animations** pour **les 4-6 ans** et les **visites-ateliers** pour **les 7-10 ans** sont l'occasion pour les enfants d'être accompagnés par un intervenant du musée dans leur découverte d'un artiste ou de différents univers artistiques. Après la visite, toute une palette d'activités en atelier est proposée afin de développer le potentiel artistique de chaque enfant, soit par la pratique d'une activité plastique (peinture, dessin, collage, modelage ou photomontage), soit par l'approche du son, de la musique et des outils multimédia.

Stage 11-14 ans | Les Incubateurs : c'est sous la forme d'un stage de trois jours (possibilité de venir sur une journée également) que les 11-14 ans sont invités à aborder, autour d'un mouvement artistique moderne, différentes techniques d'arts plastiques. Entre la réalisation d'un fanzine ou d'un objet sonore, d'un film en stop-motion ou d'un montage vidéo, ces ateliers sont un véritable vivier d'idées et de partages des connaissances entre les adolescents, l'intervenant plasticien et la designer sonore.

ADULTES

Les visites-conférences : découvrez nos collections et expositions temporaires en présence de l'un de nos intervenants lors de nos visites-conférences, également proposées en lecture labiale et en visite orale.

BIEN-ÊTRE AU MUSÉE

N'hésitez pas à venir (re)découvrir individuellement ou en groupe, de manière sensorielle, les œuvres exposées au musée, à travers les ateliers « Bien-être au musée », construits sur la pratique française du Wutao, un art énergétique accessible à tous.

SCOLAIRES & PÉRISCOLAIRES

Le programme éducatif du Musée d'Art Moderne de Paris propose au public scolaire et périscolaire de s'initier à l'art moderne et contemporain par des approches pédagogiques variées. Ces approches pluridisciplinaires (arts visuels et son, arts visuels et mouvement, arts visuels et arts plastiques, arts visuels et outil numérique, dialogues, analyse d'image, etc.) s'adressent à différentes classes d'âge (de la maternelle au lycée) et peuvent être adaptées pour des élèves de classes pour l'inclusion scolaire (CLIS) ou des élèves de classes d'initiation pour non-francophones (CLIN).

Pour plus de renseignements, n'hésitez pas à visiter notre site internet à la page dédiée. Vous pourrez y télécharger notre programme de visites et activités pour les groupes.

www.mam.paris.fr/fr/scolaires-et-periscolaires

ÉVÉNEMENTS

Les performances, concerts, colloques et autres formats qui composent la programmation des événements sont des occasions exceptionnelles pour les publics de vivre des expériences privilégiées de partages, d'échanges et de découvertes face aux œuvres, en écho aux collections du musée et à ses expositions temporaires.

www.mam.paris.fr/fr/evenements

Expositions & collections

septembre 2021 - février 2022

Anni et Josef Albers

L'Art et la vie

10 septembre 2021 - 9 janvier 2022

Le Musée d'Art Moderne de Paris organise une exposition inédite consacrée à Anni et Josef Albers, rassemblant plus de trois cent cinquante œuvres (peintures, photographies, meubles, œuvres graphiques et textiles) significatives du développement artistique des deux artistes.

Au-delà de la présentation très complète de leurs créations respectives, il s'agit de la première exposition en France dédiée au couple formé par les deux artistes.

C'est en effet ce lien intime et très complice qui leur a permis, tout au long de leur vie, de se soutenir, de se renforcer mutuellement, dans un dialogue permanent et respectueux. Ils ont non seulement produit une œuvre considérée aujourd'hui comme la base du modernisme, mais ont aussi imprégné toute une nouvelle génération d'artistes de leurs valeurs éducatives.

Selon eux, l'enseignement ne se réduit pas à transmettre un savoir théorique déjà écrit mais consiste au contraire à susciter constamment des interrogations nouvelles : d'abord par l'observation sensible du monde – visuel et tactile – qui nous entoure ; puis par la découverte empirique que comporte l'expérimentation créatrice avec les matériaux à portée de main, sans préjuger de leurs valeurs esthétiques.



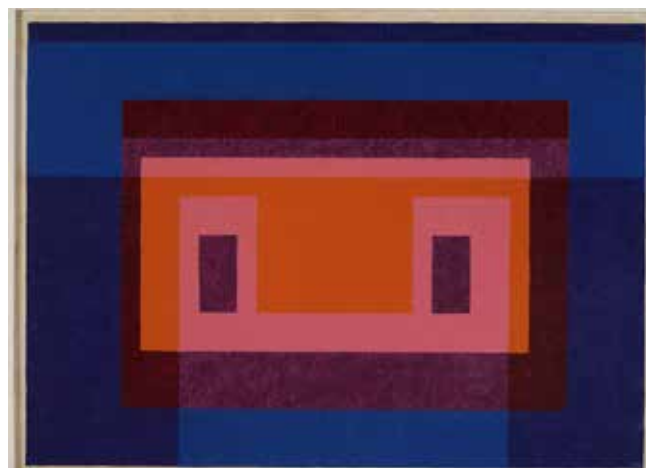
Anni Albers
Red and blue layers, 1954

Coton

61,6 x 37,8 cm

The Josef and anni Albers Foundation

© 2021 The Josef and Anni Albers Foundation/Artists Rights Society (ARS), New York/ADAGP, Paris 2021



Josef Albers
4 Central Warm Colors Surrounded by 2 Blues, 1948

Huile sur Masonite

66 x 90,8 cm

Josef Albers Museum Quadrat Bottrop

© 2021 The Josef and Anni Albers Foundation/Artists Rights Society (ARS), New York/ADAGP, Paris 2021

Les Flammes

L'Âge de la céramique

15 octobre 2021 - 6 février 2022

L'exposition *Les Flammes. L'Âge de la céramique* propose une immersion dans le médium de la céramique et associe plus de 400 pièces allant du néolithique jusqu'à nos jours, créant un dialogue inédit et fécond entre des typologies d'objets issus d'époques et de contextes variés, cherchant à déceler les influences autant que les coïncidences.

Trans-historique, cette exposition porte sur la céramique dans ses rapports intrinsèques à l'art et plus largement à l'humain. Longtemps minoré dans l'échelle des arts, ce médium peut être à la fois fonctionnel et sculptural et oblige à repenser les catégories existantes et les hiérarchies traditionnelles. Entre l'art, le design et l'artisanat, l'exposition explore ses rapports au décoratif, au culinaire, à la performance, mais aussi la multitude de ses applications dans les champs du médical, de l'aéronautique ou de l'écologie.

Les Flammes aborde ainsi la céramique selon trois thématiques : les techniques (terres et cuissons, formes, décors), les usages (utilitaires, artistiques, rituels) et les messages (trompe l'œil, anticlassiques, politiques). Elle révèle également des pièces qui dérogent aux règles, réinventent les codes et bousculent les approches et ce, même si les recettes, proches de l'alchimie, n'ont quasiment pas évolué au cours de l'histoire.



Ron Nagle
Captive Morgan, 2012
Faïence, émail, polyuréthane catalysé et résine époxy
H. 13,3 cm x L. 14,6 x l. 14,6 cm
Collection particulière
© Ron Nagle, Courtesy Matthew Marks Gallery

Dans les collections permanentes

Actuellement

La vie moderne

Cet accrochage dans les collections permanentes revisite un siècle d'histoire de l'art à travers plus de 500 œuvres majeures. Le parcours est inspiré par les grandes étapes de la construction du bâtiment qui l'abrite, et par les grandes donations qui ont enrichi la collection jusqu'à nos jours. Le point de départ est l'inauguration de l'Exposition internationale des arts et des techniques dans la vie moderne en mai 1937, moment fondateur pour le musée qui ouvre pour la première fois ses portes.

Il se développe ensuite à travers une présentation chrono-thématique, autour des principaux chefs-d'œuvre, entrés dans les collections grâce à la générosité de grands donateurs (Vollard en 1937, Girardin en 1953, Amos en 1955, Henry-Thomas en 1976, 1984, 1986). Sont ainsi représentés Picasso, Matisse, Braque, Derain, Dufy, Freundlich, Léger, Buffet, Rouault, Bonnard, Vuillard, Fautrier, Picabia, Ernst, de Chirico...

Le parcours se prolonge par un accrochage dédié à Pierre Gaudibert, conservateur, critique, historien d'art et créateur en 1967 du département de l'ARC, et par une donation d'œuvres de l'artiste Georg Baselitz.



Robert Delaunay, *Rythme n° 1*, 1938
Collection du MAM - Musée d'Art Moderne de Paris
© Photo : Pierre Antoine

Dans les collections permanentes

Actuellement

Henry Darger, *Jeux de guerre*

Pierre Gaudibert, *Vers le musée du futur*

Donation d'œuvres Georg Baselitz

À venir

Joseph Beuys






Gisèle Vienne

Yves Saint Laurent aux Musées



Calendrier

Activités
septembre 2021 - février 2022

-  En famille (0-8 mois, 1 - 3 ans, à partir de 3 ans, à partir de 6 ans)
-  4-6 ans
-  7-10 ans
-  Ados
-  Adultes - *Contempler*

SEPT

OCT

NOV

1	M		1	V		1	L	
2	J		2	S	 	2	M	 
3	V		3	D		3	M	 
4	S		4	L		4	J	 
5	D		5	M		5	V	 
6	L		6	M	 	6	S	
7	M		7	J		7	D	
8	M		8	V		8	L	
9	J		9	S		9	M	
10	V		10	D		10	M	
11	S		11	L		11	J	
12	D		12	M		12	V	
13	L		13	M		13	S	 
14	M		14	J		14	D	 
15	M		15	V		15	L	
16	J		16	S		16	M	
17	V		17	D		17	M	 
18	S		18	L		18	J	
19	D		19	M		19	V	
20	L		20	M	 	20	S	  
21	M		21	J		21	D	
22	M		22	V		22	L	
23	J		23	S		23	M	
24	V		24	D		24	M	 
25	S	 	25	L		25	J	
26	D		26	M	  	26	V	
27	L		27	M	  	27	S	 
28	M		28	J	  	28	D	
29	M	 	29	V	 	29	L	
30	J		30	S		30	M	
			31	D				

Retrouvez le détail de nos
visites-conférences à la page 28

DÉC

JAN

FÉV

MARS

1	M	●	1	S		1	M		1	M	● ●
2	J		2	D		2	M	●	2	M	● ●
3	V		3	L		3	J		3	J	● ●
4	S	●	4	M		4	V		4	V	● ●
5	D		5	M	●	5	S	● ●	5	S	
6	L		6	J		6	D	●	6	D	
7	M		7	V	●	7	L		7	L	
8	M	● ●	8	S	● ●	8	M		8	M	
9	J		9	D	● ●	9	M	● ●	9	M	
10	V	●	10	L		10	J		10	J	
11	S	● ●	11	M		11	V		11	V	
12	D		12	M	● ●	12	S	● ●	12	S	
13	L		13	J		13	D	●	13	D	
14	M		14	V		14	L		14	L	
15	M	● ●	15	S	● ●	15	M		15	M	
16	J		16	D	●	16	M	● ●	16	M	
17	V		17	L		17	J		17	J	
18	S		18	M		18	V		18	V	
19	D	●	19	M	●	19	S		19	S	
20	L		20	J		20	D		20	D	
21	M	● ●	21	V		21	L		21	L	
22	M	● ●	22	S	● ●	22	M	● ●	22	M	
23	J	● ●	23	D		23	M	● ●	23	M	
24	V		24	L		24	J	● ●	24	J	
25	S		25	M		25	V	● ●	25	V	
26	D		26	M	● ●	26	S		26	S	
27	L		27	J		27	D	●	27	D	
28	M	● ●	28	V		28	L		28	L	
29	M	● ●	29	S	● ●				29	M	
30	J	● ●	30	D	●				30	M	
31	V		31	L					31	J	

Pour les 0-8 mois, les 1-3 ans et à partir de 3 ans et à partir de 6 ans

En famille

Visites-animations

Visitez le musée en famille autour des collections ou des expositions. Les intervenants vous proposent des mini-parcours adaptés à chaque classe d'âge puis mettent à votre disposition crayons, ciseaux, papier pour des ateliers créatifs.



EN FAMILLE

Baby visite

Pour les bébés avant la marche et leurs parents

Une visite tout en douceur et un accueil adapté sont proposés pour les bébés et leurs parents afin de pouvoir contempler les œuvres du musée.

En parcourant les collections ou les expositions, des exercices de yoga et de Wutao invitent à se relaxer et à se détendre. En fin de visite, assis sur des tapis, les parents participent à la création d'un objet souvenir qu'ils peuvent ensuite emporter.

Exposition **Anni et Josef Albers**

La magie des couleurs : carte postale en couleur

Mercredi - 15h

15 septembre

17 novembre

Dans les collections

Tableaux à modeler

Mercredi - 15h

8 décembre

9 février

Exposition **Les Flammes**

Tout feu, tout flamme

Mercredi - 15h

20 octobre

12 janvier

Informations

Durée : 1 heure

Tarif : 7€ + billet d'entrée à l'exposition pour les parents, gratuit pour les bébés

Porte-bébé obligatoire et tenue souple vivement conseillée

Réservations

Pour nos animations, ateliers et stages, réservations et achats uniquement en ligne.

www.mam.paris.fr



Artist's Name
Title of the Work
Medium
Year

EN FAMILLE

De 1 an à 3 ans

Ces ateliers proposent aux tout-petits de découvrir l'art grâce à des visites sensorielles menées par un médiateur expérimenté du musée puis d'explorer les premiers gestes artistiques accompagnés de leurs parents.

Exposition Anni et Josef Albers

Palette sonore

«Dans les arts plastiques, nous donnons des couleurs aux enfants pour être créatifs, pourquoi ne pas faire la même chose avec le son ? C'est pour cela que je voulais inventer une palette sonore.» Bernard Baschet
Après une déambulation dans l'univers coloré d'Anni et Josef Albers, les tout-petits explorent en atelier les sons. La palette sonore devient l'équivalent de nuances colorées. Ils s'improvisent musicien grâce aux structures sonores de l'Instrumentarium des frères Baschet.

Mercredi - 10h30

15 septembre, 24 novembre, 15 décembre

Exposition Les Flammes

Les 4 éléments

L'exposition *Les Flammes* renvoie aux différents gestes (modeler, lisser, graver...) qui sont tous liés à la manipulation et à la transformation de la terre. C'est ce que vont découvrir les tout-petits au cours de leur visite. En atelier, ils partent à la rencontre des quatre éléments qui apparaissent dans le processus du modelage : la chaleur qui modèle la terre, l'eau qui l'humidifie, l'air qui la sèche.

Mercredi - 10h30

20 octobre, 17 novembre
26 janvier

Dans les collections

Cache-cache avec la fée

Les tout-petits vont découvrir l'œuvre immersive la *Fée Électricité* peinte par Raoul Dufy en jouant à cache-cache avec elle. Ce jeu se poursuit par la fabrication d'un support sensoriel constitué de différentes textures dans lesquelles une petite fée cherche à se camoufler.

Mercredi - 10h30

29 septembre
12 janvier, 16 février

Dans les collections

Peinture à modeler

Après avoir déambulé dans les collections, les tout-petits vont investir un des chefs-d'œuvre du musée en recouvrant sa reproduction avec de la pâte à modeler. Ils l'étalent en fine couche et mélangent les couleurs pour en découvrir les nuances.

Mercredi - 10h30

6 octobre, 8 décembre
9 février

Informations

Durée : 1 heure

Tarif : 5€ pour les enfants + billet d'entrée à l'exposition pour les parents

Réservations

Pour nos animations, ateliers et stages, réservations et achats uniquement en ligne.

www.mam.paris.fr

EN FAMILLE

À partir de 3 ans

Visitez le musée en famille à l'aide d'un livret-jeux autour des collections ou des expositions. L'intervenante vous propose un mini-parcours, puis met à votre disposition crayons, ciseaux, papier pour un atelier créatif.

Exposition Anni et Josef Albers

La magie des couleurs : composition de maîtres

Après une visite de l'exposition, petits et grands partent à la découverte de la pédagogie de ces deux grands artistes qui ont aussi été de grands enseignants. En atelier, ils s'emparent d'un visuel d'un des chefs-d'œuvre présents dans les collections du musée. Ils réalisent ensuite à partir de ce modèle un collage, en reprenant les formes et les couleurs présentes dans le tableau afin de le réinterpréter de façon très personnelle.

Dimanche - 14h, 15h30

26 septembre, 7 novembre

Exposition Les Flammes

Anthro-pot-morphe

Durant la visite, petits et grands observent plus attentivement l'œuvre de Paul Gauguin, *Pot en forme de tête*. Chaque famille est invitée ensuite en atelier à réaliser un pot en terre crue qui prend figure humaine.

Dimanche - 14h, 15h30

24 octobre, 21 novembre, 19 décembre

Informations

Durée : 1 heure 30

Tarif : 5€ pour les enfants + billet d'entrée à l'exposition pour les parents

Réservations

Pour nos animations, ateliers et stages, réservations et achats uniquement en ligne.

www.mam.paris.fr

Dans les collections

Histoire d'œuvres à modeler

L'observation des différents supports de création sert de fil conducteur à cette visite en observant les œuvres présentées dans les collections. En atelier, petits et grands pour une fois mettent de côté crayons de couleur, feutres ou peintures et se saisissent de pâte à modeler. Chez les plus jeunes, elle est la matière souple et facile à manier qui leur permet de métamorphoser l'une des œuvres reproduite pour l'occasion. Ils la recouvrent de cette texture modifiable à l'infini.

Dimanche - 14h, 15h30

16 janvier, 13 février

Dans les collections

La Fée à suivre

En découvrant l'œuvre monumentale de Raoul Dufy sur l'invention de l'électricité, les enfants observent la fée représentée par l'artiste. Elle semble poursuivre sa course dans le temps. Partant de ce constat, en atelier ils imaginent sous forme d'une bande dessinée simplifiée la suite de son voyage intemporel.

Dimanche - 14h, 15h30

30 janvier, 27 février

Les ateliers en famille ont bénéficié du soutien de :





EN FAMILLE

À partir de 6 ans

Exposition Les Flammes

Lecture déambulée

Avec Clotilde Lebas et Mélodie Vidalain,
intervenantes extérieures

Elle sert le thé aux visiteurs venus admirer le travail de son mari, puis elle s'efface. En cachette, elle l'observe : quand, les mains plongées dans la glaise, apparaît un vase sur son tour, on dirait qu'il danse. Elle reste là, admirative. Jusqu'au jour où...

Dans les pas de deux malicieuses Raconteuses, les familles déambulent au milieu de l'exposition *Les Flammes*, en suivant les péripéties de *La femme du potier*. La rencontre se termine en échange et discussion pour comprendre dès le plus jeune âge les places et rôles des femmes dans (l'histoire de) l'art.

Dimanche - 15h

14 novembre

9 janvier

Informations

Durée : 1 heure 30

Tarif : 5€ pour les enfants + billet d'entrée à l'exposition pour les parents

Réservations

Pour nos animations, ateliers et stages, réservations et achats uniquement en ligne.

www.mam.paris.fr

De 4 à 6 ans

Les petits

Visites-animations

Durée : 1 heure 30

Tarif : 5€



VISITES ACTIVITÉS

Exposition Anni et Josef Albers

La magie des couleurs : 2 en 1

Les enfants partent à la rencontre du couple Anni et Josef Albers en parcourant l'exposition accompagnés d'un intervenant. Après la visite, en atelier, ils vont découvrir la façon dont les couleurs n'existent que par le lien qu'elles ont entre elles. Sur deux surfaces de couleurs différentes, les enfants vont disposer un morceau de papier contrasté de même couleur. Ils en observent alors les effets variés et magiques. Ils peuvent reproduire à l'infini leur expérience en variant les supports et les couleurs.

Mercredi - 14h30

29 septembre, 17 novembre
15 décembre, 5 janvier

Samedi - 11h

2 octobre, 20 novembre, 8 janvier

Vacances scolaires - 11h

26 octobre, 2 novembre
21, 28 décembre

Exposition Anni et Josef Albers

La magie du tissage : tableaux tissés

Les enfants sont invités à parcourir l'exposition Anni et Josef Albers, et à découvrir le travail artistique spécifique de chacun de ces deux artistes, et notamment celui d'Anni dont les nombreuses créations sont issues de la matière textile. En atelier, à partir d'un petit métier à tisser, les enfants composent des surfaces à l'aide de fils colorés de différentes textures. Toutes ces variations leur permettent de créer une composition tissée très personnelle.

Mercredi - 14h30

22 septembre, 24 novembre

Samedi - 11h

25 septembre, 27 novembre

Vacances scolaires - 11h

27 octobre, 3 novembre
22, 29 décembre

Exposition Les Flammes

Mes créaterres

La visite de l'exposition permet la découverte d'œuvres sculptées de petite taille pourtant très expressionnistes et comme issues d'univers fantastiques. En atelier, chaque enfant modèle à son tour une figure tout droit sortie de son imagination et qui sera née de la terre.

Mercredi - 14h30

20 octobre, 1^{er} décembre
12, 26 janvier

Samedi - 11h

15, 29 janvier

Vacances scolaires - 11h

28 octobre, 4 novembre
23, 30 décembre

Dans les collections

La nouvelle Fée

Les enfants s'approprient l'image de la Fée électricité peinte dans l'œuvre monumentale de Raoul Dufy. Qui serait cette fée aujourd'hui ? Dans leur imaginaire, par des couleurs et par le dessin, ils lui donnent une nouvelle vie en lui attribuant des accessoires actuels et de nouveaux pouvoirs.

Mercredi - 14h30

6 octobre, 8 décembre, 19 janvier
2, 16 février

Samedi - 11h

11 décembre, 22 janvier, 5 février

Vacances scolaires - 11h

29 octobre, 5 novembre
22, 24 février
1^{er}, 3 mars

Dans les collections

Mon petit tableau bleu

Durant cette visite des collections du musée, les enfants plongent dans le bleu et ses différentes nuances : le bleu de Picasso ou celui de Matisse mais aussi le bleu « Klein » comme celui des « pliages » d'Hantai. En atelier, ils partent de l'histoire d'une petite goutte de bleu afin d'explorer à leur tour en peinture les variations infinies de cette couleur.

Mercredi - 14h30

9 février

Samedi - 11h

12 février

Vacances scolaires - 11h

23, 25 février

2, 4 mars

Dans les collections

La tête à l'envers

C'est en découvrant l'une des œuvres de l'artiste Baselitz que les enfants s'amuse en atelier par des jeux de matière, de gestes expressifs et des explosions de peinture, à créer une tête renversante et renversée en reprenant ce principe créatif cher à l'artiste.

Mercredi - 14h30

10 novembre

Samedi - 11h

13 novembre

Les ateliers de l'exposition *Anni et Josef Albers, L'art et la vie*

Ces ateliers imaginés autour de l'exposition sont inspirés des activités de The Josef & Anni Albers Foundation : n'hésitez pas à partager vos photos sur Instagram et Facebook avec le #AlbersForKids ou envoyez-les à l'adresse mail suivante: albersforkids@gmail.com

Réservations

Pour nos animations, ateliers et stages, réservations et achats uniquement en ligne. www.mam.paris.fr

De 7 à 10 ans

Les enfants

Visites-ateliers

Durée : 2 heures

Tarif : 8€



VISITES ACTIVITÉS

Exposition Anni et Josef Albers

La magie des couleurs : composition à 4 couleurs

Les enfants partent à la rencontre de l'univers créatif foisonnant du couple Anni et Josef Albers. En atelier c'est à leur tour de jouer et de composer.

Ils sont invités à réaliser des compositions abstraites très différentes. Pour cela, ils choisissent quatre couleurs identiques dans lesquelles ils découpent des formes comme des carrés, des cercles, des bandes, puis les assemblent différemment. Ainsi, à partir de 4 mêmes couleurs les participants réalisent qu'on peut composer et varier ses créations.

Samedi - 14h

2 octobre, 20 novembre

Vacances scolaires - 14h

26 octobre, 2 novembre
21, 28 décembre
8 janvier

Exposition Anni et Josef Albers

La magie du tissage : métier à tisser des couleurs

Anni et Josef Albers ont enseigné au Black Mountain College et formé de nombreux artistes, ils ont mis l'expérimentation au cœur de leur pédagogie. Après la découverte de l'exposition de ces deux artistes aux domaines de création bien spécifiques, les enfants s'inspirent du travail d'Anni pour aborder la matière textile.

Ils construisent en atelier leur propre métier à tisser afin de composer un tissage pictural jouant de couleurs, de textures et de techniques différentes.

Samedi - 14h

25 septembre

Vacances scolaires - 14h

27 octobre
3, 27 novembre
22, 29 décembre

Exposition Les Flammes

Magic Terre

Les enfants découvrent, en parcourant l'exposition dédiée à la céramique sous toutes ses formes, les gestes du céramiste et les expérimentent ensuite en atelier. Ils utilisent différents outils mais aussi simplement leurs doigts pour modeler la terre : la lisser, la pincer et la graver.

Samedi - 14h

15 janvier

Vacances scolaires - 14h

28 octobre, 4 novembre
23, 30 décembre
29 janvier

Dans les collections

C'est le monde à l'envers

Que reste-t-il d'un sujet peint quand il est représenté à l'envers ? C'est ce que les enfants découvrent devant certaines œuvres de l'artiste Baselitz : des griffures, des couches pâteuses, de la matière qui coule... Entre figuration et abstraction, ils se saisissent de cette originale idée en peignant à leur tour leur monde à l'envers.

Samedi - 14h

13 novembre

Les ateliers de l'exposition Anni et Josef Albers, L'art et la vie

Ces ateliers imaginés autour de l'exposition sont inspirés des activités de The Josef & Anni Albers Foundation : n'hésitez pas à partager vos photos sur Instagram et Facebook avec le #AlbersForKids ou envoyez-les à l'adresse mail suivante: albersforkids@gmail.com

Dans les collections

Fée and Co

L'œuvre monumentale de Raoul Dufy, *La Fée Électricité* témoigne de la coopération au fil du temps de savants, de rares femmes (une seule ...) et d'hommes, mais aussi de dieux et même d'une fée, pour aboutir à cette découverte révolutionnaire qu'est l'électricité. Durant leur visite les enfants prennent des croquis de quelques personnages présents dans cette «fresque». En atelier ils restituent leur vision inspirée de cette grande aventure humaine en procédant à un collage.

Samedi - 14h

29 octobre, 5 novembre, 11 décembre

22 janvier, 5 février

Vacances scolaires - 14h

22, 24 février

1^{er}, 3 mars

Dans les collections

Bleu comme Picasso

Durant la visite des collections du musée, les enfants découvrent le « bleu Picasso », le « bleu Matisse » et le bleu inventé par l'artiste Klein En atelier, ils explorent les nuances et les effets de cette couleur pour inventer un bleu devenant leur propre marque de fabrique.

Samedi - 14h

12 février

Vacances scolaires - 14h

23, 25 février

2, 4 mars

Réservations

Pour nos animations, ateliers et stages, réservations et achats uniquement en ligne.

www.mam.paris.fr

De 11 à 14 ans

Les ados

Stage

Durée : 2/3 jours, 4 heures/jour ou autre formule : 1 jour, 4 heures.

Tarif : 16€/jour



STAGE

Exposition Anni et Josef Albers

Atelier de création sonore - « Les Incubateurs »

L'ambition principale de Josef Albers en tant que professeur est de rendre les étudiants plus réceptifs au monde qui les entoure. « To open eyes », c'est ainsi qu'il définit sa mission, cherchant à les sensibiliser à une nouvelle façon de voir les choses. Suivant une méthodologie d'exploration ouverte («learning by doing »), il encourage ses élèves à privilégier l'observation directe par des exercices manuels.

Quant à Anni Albers, sa pratique pédagogique repose sur une volonté d'accroître la sensibilité tactile. Elle incite ses élèves à expérimenter une grande variété de matières : de la ficelle au journal en passant par les épis de maïs...

Lors de la visite de l'exposition les participants découvriront les œuvres de Anni et Josef Albers, ces artistes se nourrissent d'un dialogue créatif autour de la valorisation de l'expérimentation interdisciplinaire artistique et considèrent comme essentiels à la création: l'équilibre, l'harmonie, la justesse des proportions à partir des couleurs, des formes et des techniques.

En atelier, pendant 3 jours (ou sur une journée de 4h) vous expérimenterez à votre tour l'idée d'exploration directe en manipulant les sons, compositions, formes, rythmes, matières, nuances, tensions... grâce aux structures sonores de l'Instrumentarium des frères Baschet, autant de vocabulaire commun à la musique et aux arts plastiques.

Vacances scolaires - de 13h30 à 17h30

26,27, 28 octobre

Informations

Présence recommandée aux deux ou trois jours du stage.

Réservations

Pour nos animations, ateliers et stages, réservations et achats uniquement en ligne.
www.mam.paris.fr

Les adultes

Visites-conférences et ateliers

Durée : 1 heure 30

Tarif : 7€ / 5€ + billet d'entrée à l'exposition



ACTIVITÉS ADULTES

Visites-conférences

Les visites-conférences se déroulent en présence d'un médiateur du musée. Celui-ci propose une visite dans les collections permanentes ou les expositions. Cette rencontre est également l'occasion d'un échange autour des œuvres.

Dans les collections

Du 10 septembre au 16 octobre

Mardi et samedi à 16h

Du 11 janvier au 6 février

Mardi à 14h30

Samedi à 16h

Du 9 au 28 février

Mardi à 14h30

Vendredi à 12h30

Exposition Anni et Josef Albers

Du 10 septembre au 16 octobre

Mardi et samedi à 14h30

Jeudi à 19h

Vendredi à 12h30

Du 19 octobre au 9 janvier 2022

Mardi à 14h30

Jeudi à 19h

Vendredi à 12h30

Samedi à 16h

Exposition Les Flammes

Du 19 octobre au 9 janvier 2022

Mardi à 12h30

Samedi à 14h30

Du 11 janvier au 6 février

Mardi et vendredi à 12h30

Samedi à 14h30

Wutao au cœur de la Contemplation

Cette visite vous propose d'expérimenter la contemplation d'une œuvre par la relaxation et le lâcher prise avec le Wutao, un art énergétique accessible à tous. Cette expérience se poursuit par la présentation de l'ensemble de l'exposition ou des chefs-d'œuvre des collections et se termine par un échange entre les participants.

Samedi - 15h

Exposition Les Flammes

20 novembre

NOUVEAU / Méditation guidée à travers la contemplation des œuvres

Cette approche rend la méditation et la découverte d'une œuvre accessible à tous. Aucune connaissance préalable n'est requise pour l'expérimenter et découvrir en même temps la complexité d'une création.

Vendredi - 13h30

Dans les collections

Le jardin abandonné de Raoul Dufy
10 septembre, 7 janvier

Six janvier 1968 de Zao Wou-Ki
12 novembre

Composition d'Otto Freundlich
10 décembre

Visites-conférences

Sans réservation

Sous réserve de l'évolution de la crise sanitaire.

Achat des billets uniquement sur place à la caisse

Réservations

Pour nos animations, ateliers et stages, réservations et achats uniquement en ligne.

www.mam.paris.fr



Atelier d'initiation à la céramique avec l'ESAT de Ménilmontant 2h30

Après une visite de l'exposition *Les Flammes, l'âge de la céramique*, autour de quelques œuvres clés du parcours, venez-vous initier en atelier, à l'art de la céramique encadré par des artistes-artisans de l'ESAT de Ménilmontant. Une façon concrète et créative de découvrir cet art millénaire auprès d'artistes en situation de handicap qui travaillent pour l'ESAT et réalisent de nombreux ateliers.

Exposition Les Flammes

Dimanche - 14h30

28 novembre, 12 décembre

23 janvier

Visites-conférences en lecture labiale 1h30

Dans les collections et les expositions

Ces visites sont dédiées aux personnes sourdes et malentendantes.

Exposition Anni et Josef Albers - 10h30

dates à venir

Exposition Les Flammes - 10h30

dates à venir

Visites-conférences orales 1h30

Dans les collections et les expositions

Ces visites sont dédiées aux personnes non-voyantes ou malvoyantes. Accompagnés par une conférencière du musée, vous pourrez découvrir, par les mots, l'univers des expositions et des collections.

Exposition Anni et Josef Albers - 10h30

13 octobre

Réservations

Sans réservation **sauf** pour les visites conférences orales et tactiles, contactez :

Marie-Joséphine Berengier

marie-josephe.berengier@paris.fr

01 53 67 40 95

www.mam.paris.fr

Visite-tactile 2h



Odalisque au fauteuil turc d'Henri Matisse

Venez découvrir *L'odalisque* d'Henri Matisse à l'aide d'un dispositif tactile imaginé en collaboration avec l'association Valentin Haüy, en direction des publics mal-voyants et non-voyants. Dans cette variation orientale virtuose sur le thème de l'odalisque en vogue dans les années 1920, Matisse orchestre les correspondances entre figure et fond par de subtils échos de couleurs et de lignes. La mise en relief et l'audiodescription permettent de découvrir cette mise en scène d'un Orient mystérieux au cœur des harems.

Mercredi - 10h30

27 octobre

Dimanche - 10h30

3 octobre

L'Équipe de Cardiff de Robert Delaunay

Entrez dans l'œuvre de Robert Delaunay : *L'Équipe de Cardiff* à l'aide d'un dispositif tactile imaginé en collaboration avec l'association Valentin Haüy. La transposition en trois dimensions de cette œuvre propose aux visiteurs une lecture approfondie par le toucher et l'audiodescription. Conçue avec l'efficacité visuelle d'une affiche publicitaire, cette peinture « libre » et « puissante » selon Apollinaire, invite au spectacle de la vie moderne. Delaunay par le biais de la couleur et de la simultanéité des sujets représentés (sport, publicité, avion, Tour Eiffel et Grande roue...), nous donne à découvrir une œuvre d'un dynamisme époustouflant pour l'époque (1913).

Mercredi - 10h30

10 novembre

Dimanche - 10h30

dates à venir

Informations pratiques

MUSÉE D'ART MODERNE DE PARIS

Adresse

11 Avenue du Président Wilson 75116 Paris
Tel. 01 53 67 40 00
www.mam.paris.fr

Transports

- Métro : Alma-Marceau ou Léna (ligne 9)
- Rer C : Pont de l'Alma
- Bus : 32/42/63/72/80/92
- Station Vélib' : 3 av. Montaigne ou 2 rue Marceau

Horaires d'ouverture

- Mardi au dimanche de 10h à 18h
(fermeture des caisses à 17h15)
- Nocturne le jeudi de 18h à 22h
seulement pour les expositions
(fermeture des caisses à 21h15)
- Fermeture le lundi et certains jours fériés

Application mobile du musée

Téléchargez gratuitement l'application de visite du MAM Paris. Disponible sur Google Play Store et App Store.

Le musée est accessible aux personnes handicapées moteur et à mobilité réduite.

Téléchargez gratuitement l'application de visite du musée et suivez un parcours en LSF dans les collections permanentes.
Disponible sur Google Play Store ou sur l'AppStore.

Rejoignez le MAM



www.mam.paris.fr